



**Hanzehogeschool
Groningen**

University of Applied Sciences

Duurzame Inzetbaarheid Friese Zorginstellingen

Impact praktijkonderzoek

**share your talent.
move the world.**

Betrokken partijen

Friese zorginstellingen

KwadrantGroep
kracht door verbinding

noorderbreedte^o
■ samen het beste van de zorg

 **patyna**
zorg • welzijn • wonen

Onderzoeksteam: Lectoraat Duurzaam HRM i.s.m. UMCG



share your talent. move the world.

Onderzoeksopzet

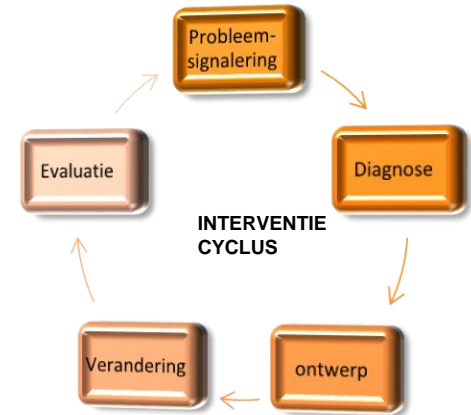
Zichtbare impact hebben op Duurzame Inzetbaarheid Friese Zorg

'Focus op verandering – een interventie- door medewerkers zelf aangedragen'

Fasering

- Fase 1 2020-2021

- **Fase 2 2022**



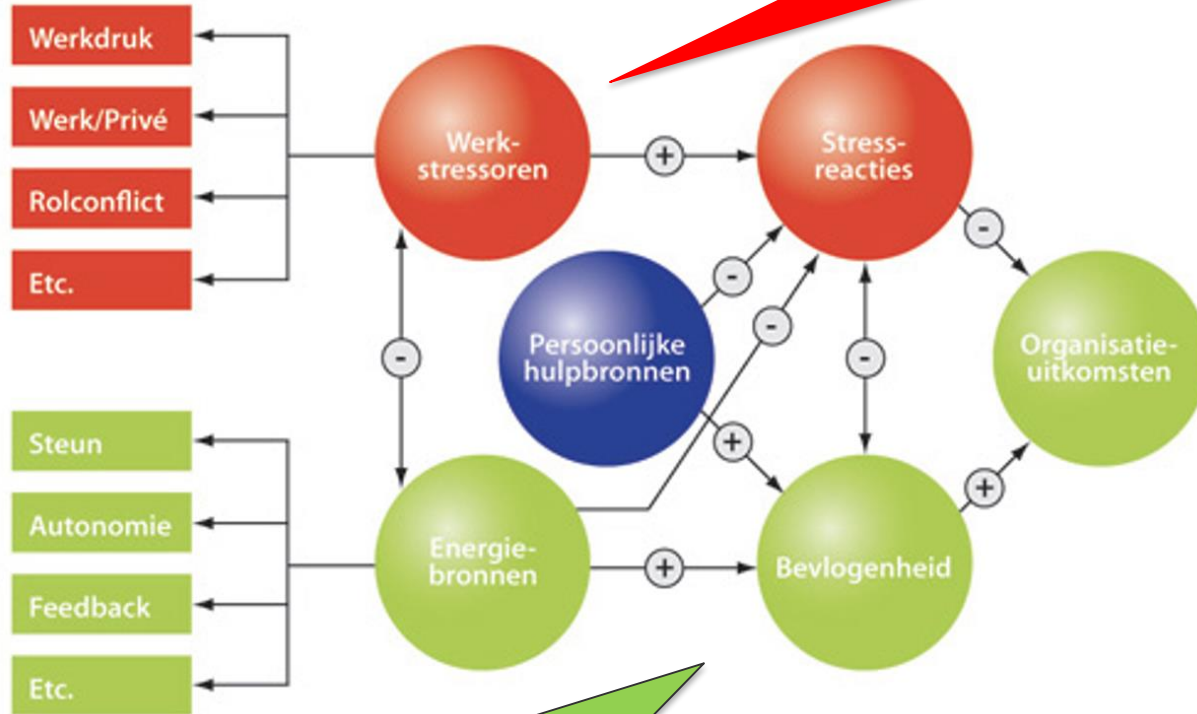
Opzet onderzoek

- Mix method: focusinterviews & enquête in Voormeting (T0) en Nameting (T1)
- IGLOO: verschillende niveaus, individu, groep, leidinggevende, organisatie en omgeving

share your talent. move the world.

Basismodel JD-R model

(Bakker, Demerouti, De Boer & Schaufeli, 2003; Demerouti, Bakker, Nachreiner & Schaufeli, 2001; Demerouti, Bakker, Demerouti, 2007)



Uitputtingsproces

Motivatieel proces

Praktische aanbevelingen DI FZ

INTERVENTIES

- Keuze vnl ontwikkelgerichte interventies
- Inzetten interventies verhogen DI positief ervaren
- Crux ligt in de borging op werkvloer

ROL LEIDINGGEVENDEN

- Linking pin
- Communicatie
- HOE te organiseren? Teamgrootte
- Start experimenten in samenspraak met medewerkers

BETREKKEN MEDEWERKERS

- Roosters
- Focus op werkzaamheden: wat wel wat niet?
- Teamfunctioneren
- Prioriteit: werkplezier op de agenda. 'Lummeltijd'
- Waardering

TOP 3 Werkgerelateerde hulpbronnen (Enquête)



Leermogelijkheden

2



Sociale steun van
leidinggevende en
collega's.



Afwisseling.

1

Wisselend:



Organisatie van het werk
(KwadrantGroep)



Teamfunctioneren
(Noorderbreedte DTM)



Sociale steun
(Noorderbreedte Training Waardevolle
dag)

3

TOP 3 Werkgerelateerde stressbronnen (Enquête)

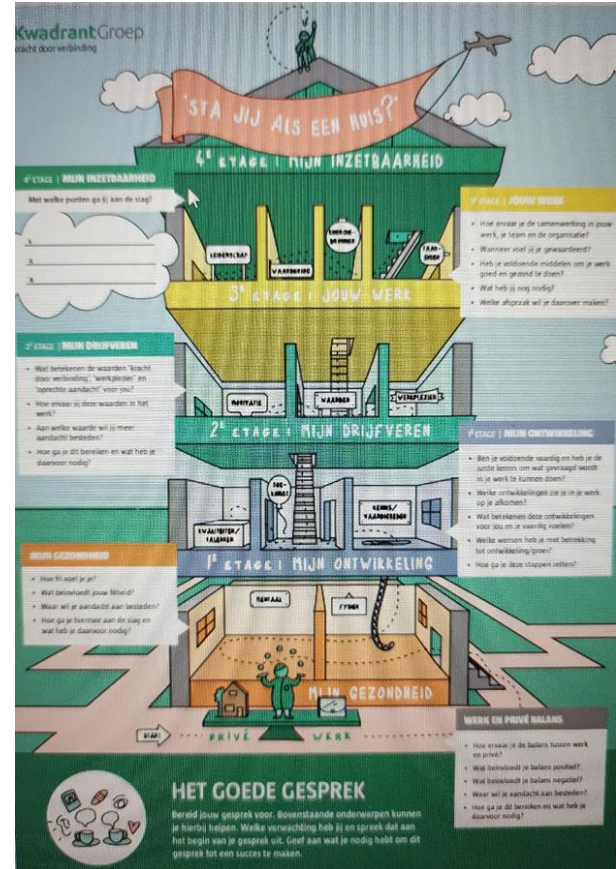


Interventies per zorginstelling

ORGANISATIE	INTERVENTIE
KwadrantGroep	1. Het Goede gesprek
	2. De Praatplaat
Noorderbreedte	1. Training 'Een waardevolle dag voor medewerker'
	2. Digitafel Methodiek 'Helpers & Hindernissen'
Patyna	1. Training Teamreflectie

Interventies KwadrantGroep

Het Goede Gesprek en de Praatplaat



Wat zijn de hulp- en stressbronnen KwadrantGroep?



- Randvoorwaardelijke zaken op orde: veilige werkomgeving
- Contact met collega's
- Inhoud van het werk
- Waardering



- Complexere zorg
- Planning en roostering
- Extra taken
- Sfeer (roddelcultuur)
- Missen van betrokkenheid leidinggevende
- Slechte communicatie

Waardering interventies



Interventie	Cijfer leidinggevende (n=3)	Cijfer medewerker (n=6)
Het Goede Gesprek	8,2 <7,5-9>	8,3 <8-10>
De Praatplaat	7,5 <6-8,5>	8,5 <8-10>

Praktische aanbevelingen voor (HR-) managers

KwadrantGroep

- **Neem maatregelen in het kader van generatieverschillen.**
- **Meer aandacht voor de medewerkers (training, coaching en ontwikkeling) bij verdergaande robotisering en digitalisering.**
- **Training, coaching en ontwikkeling in het kader van de groeiende zorgcomplexiteit.**
- **Minder bureaucratiseren.**

Interventies Noorderbreedte

Training 'Een waardevolle dag voor medewerkers'



Digitafel Methodiek 'Helpers & Hindernissen'



share your talent. move the world.

Wat zijn de hulp- en stressbronnen Noorderbreedte? (interviews)



- De bewoners
- Collegiale relaties leidinggevende en collega's
- Werkinhoud
- Autonomie



- Werkdruk
- Personele bezetting
- Niet goed lopende samenwerking (teamfunctioneren)
- Onduidelijkheid zelfsturende teams

Waardering interventies



Tabel 7 Waardering training 'Een waardevolle dag voor medewerkers' op een schaal van 1 tot 10

Cijfer training 'Een waardevolle dag voor medewerkers'

$M = 7,6 <7 - 8> (n=3)$

Tabel 9 Waardering workshop DTM Helpers & Hindernissen op een schaal van 1 tot 10

Cijfer workshop DTM Helpers & Hindernissen

$M = 7,3 <7 - 8> (n=4)$

The background of the slide features a group of people in silhouette, running through a large, circular tunnel. The tunnel's interior is lined with a material that has a radial, wood-grain-like texture. The scene is brightly lit from the end of the tunnel, creating a strong contrast and a sense of forward motion. The overall aesthetic is clean and modern, with a focus on movement and teamwork.

Praktische aanbevelingen voor (HR-) managers Noorderbreedte

- 1. Teamfunctioneren is goede basis.**
- 2. Interventies fungeren als sprinkplank verbeteren teamfunctioneren.**
- 3. Borging interventies door inbedden actiegerichtheid en brede ondersteuning.**
- 4. Begeleider biedt extra verdieping en/of veiligheid.**
- 5. Constante aandacht teamfunctioneren.**

Interventie Patyna



Aan de slag
met teamreflectie



share your talent. move the world.

Wat zijn de hulp- en stressbronnen Patyna? (Interviews)



- Bewoners
- Het team/ samenwerking
- Momenten van drukverlichting



- Vertraagde communicatie over veranderingen
- Personele (onder)bezetting
- Verwachte zorg bewoners
- Gevoel (on)veiligheid
- Continue tijdsdruk

Waardering interventie



Tabel 11 Ervaring interventie

Cijfer Inzet	T1
Ervaring Teamreflectie	M = 7,3 <6-8,5> (n=4)



Praktische aanbevelingen voor (HR-) managers

Patyna

- **Bewustwording Duurzame Inzetbaarheid vergroten.**
- **Onderbezetting en kwaliteit van zorg.**
- **Veiligheid bespreekbaarder maken.**
- **Gedeelde werkelijkheid vasthouden en versterken.**
- **Uitrollen training Teamreflectie in de rest van de organisatie.**
- **Teamfunctioneren als vast onderdeel opnemen in de teamoverleggen.**
- **Teamreflectie op alle lagen van de organisatie.**

A young boy with dark hair, wearing a light blue t-shirt, is seen from the side, looking out of a window. The window has a dark frame and a white railing. Outside, there are green plants and a bright, sunny day. The background is slightly blurred, focusing on the boy.

Alles wat je aandacht geeft groeit.

Bedankt!

Onderzoeksteam:

Dr. Klaske Veth

Drs. Cécile Oosting

Dr. Frederike Jorg (UMCG)

Drs. Jeannet Davids

Anne-Lies van der Baan MSc

Hester Slager

share your talent. **move** the world.