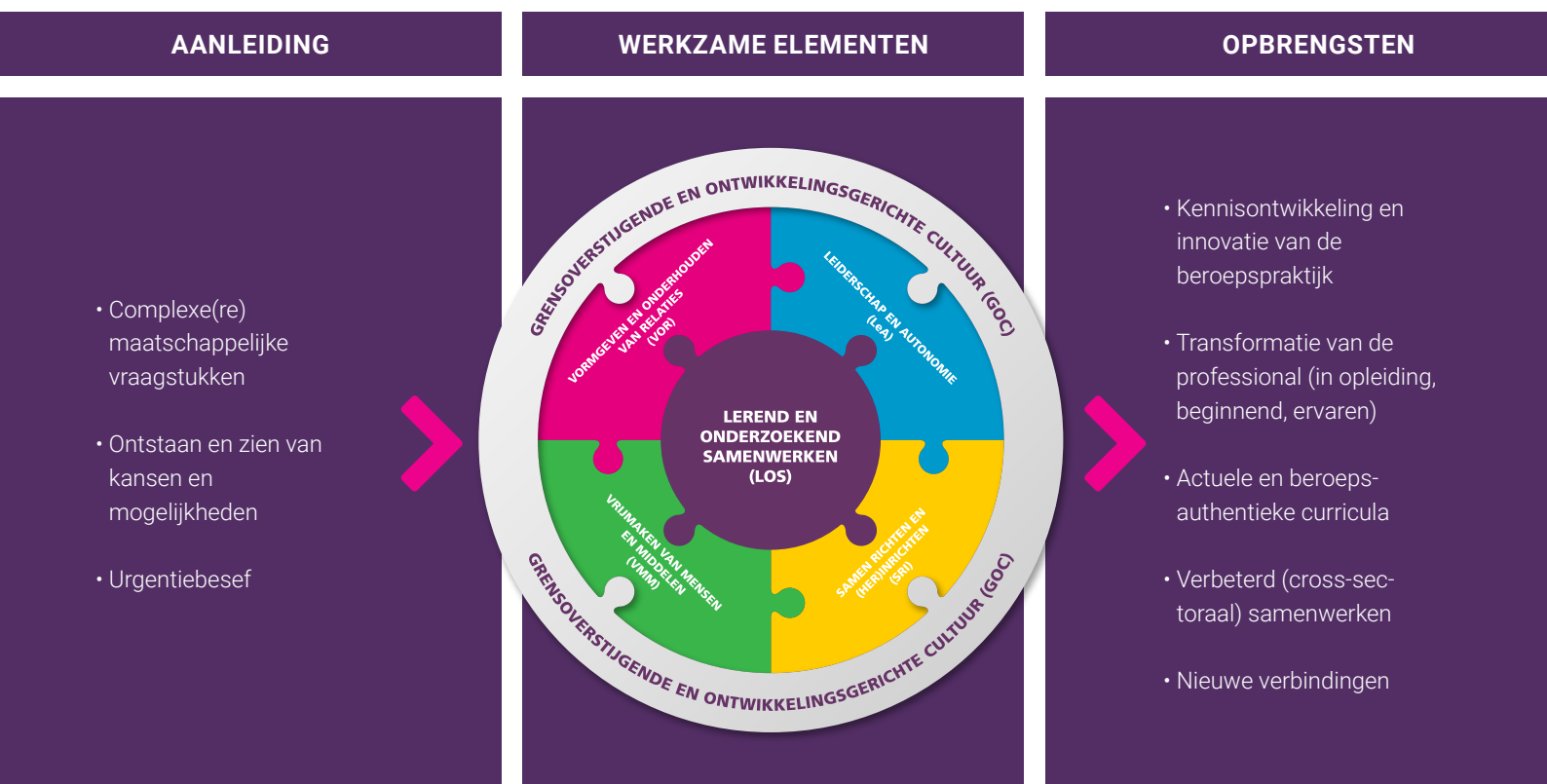


PROFESSIONELE WERKPLAATSEN

Professionele werkplaatsen zijn duurzame samenwerkingsverbanden tussen tenminste een hoger onderwijsinstelling en een publieke organisatie (Moresi et al., 2019). Vaak zijn meerdere publieke en private partners betrokken, als ook het middelbaar beroepsonderwijs en universiteiten. Specifiek gaat het om samenwerkingsverbanden die fysiek gesitueerd zijn in de beroepspraktijk. Het zijn authentieke omgevingen waarbinnen professionals (in opleiding), burgers/eindgebruikers en andere betrokkenen samen leren, onderzoeken en werken, met als doel dat betrokkenen, omgeving en dienstverlening zich voortdurend ontwikkelen. PW ontstaan doordat betrokken organisaties meerwaarde zien in de samenwerking. De kwaliteit van PW uit zich in kennisontwikkeling en innovatie van de praktijk, transformatie van de professional (in opleiding) en een beroepsauthentiek curriculum.



Het model 'Lerend en Onderzoekend Samenwerken in Professionele Werkplaatsen' (LOS in PW) illustreert wat kernelementen zijn van een PW (Swennenhuis et al., 2001). Deze elementen zijn voortdurend in ontwikkeling en beïnvloeden elkaar wederkerig.

REFERENTIES

Moresi, S., Duinkerke, M., Swennenhuis, P., & Snoeren, M. (2019). Professionele Werkplaatsen: Lerend en Onderzoekend Samenwerken. *OnderwijsInnovatie*.

Swennenhuis, P., Moresi, S., Duinkerke, M., Bovens, J., Quadackers, D., & Snoeren, M. (2022). Lerend en onderzoekend samenwerken in professionele werkplaatsen: de ontwikkeling van een theoretisch model. *Pedagogische Studien*, 98(2), 112-131.

MODEL LEREND EN ONDERZOEKEND SAMENWERKEN

IN PW (LOS in PW)

LOS

Lerend en onderzoekend samenwerken

LEA

Leiderschap en autonomie

SRI

Samen richten en (her)inrichten

VMM

Vrijmaken van mensen en middelen

VOR

Vormgeven en onderhouden van relaties

GOC

Grensoverstijgende en ontwikkelingsgerichte cultuur)



LOS

Lerend en onderzoekend samenwerken is het primaire proces van alle betrokkenen van een PW. Betrokkenen zoals burgers, professionals, studenten en docenten leren van en met elkaar, van en tijdens het werk.

GOC

Een ontwikkelingsgerichte cultuur waarin men waarde hecht aan het overstijgen van grenzen op persoonlijk vlak, van de eigen organisatie en professie. Dit vraagt om een gezamenlijk repertoire aan waarden, opvattingen en handelingen tussen mensen en organisaties.

LEA

Verbindend en gedeeld leiderschap en professionele autonomie creëren eigenaarschap, participatie en betrokkenheid. Gelijkwaardigheid, vertrouwen, ruimte om te experimenteren en wederkerigheid zijn essentiële onderliggende waarden.

SRI

Het samen richten en (her)inrichten van dragende processen, rollen en structuren vragen om het ontwikkelen van een gezamenlijke visie, het expliciteren van verwachtingen en belangen en het formaliseren van doelen, randvoorwaarden en aanpak.

VOR

Het vormgeven, onderhouden en versterken van gelijkwaardige relaties tussen betrokkenen in en tussen organisaties op zowel strategisch, tactisch als operationeel niveau. Dit vereist openheid naar elkaar en het waarderen van de behoeften en het perspectief van de ander.

VMM

Het vrijmaken van geschikte mensen en voldoende middelen, zodanig dat er een passende mix aan kwaliteiten en kwantiteiten ontstaat. Het helpt de samenwerking op te starten en de gezamenlijke ambitie te borgen.