

STUDEREN & WERKEN OP MAAT

Studeren & Werken op Maat
Webinar

Even voorstellen...



Carlijn Stolwijk
Coach / Begeleider (Stagedesk)
Adviseur Studentenvoorzieningen



Leonie Drok
Instroomcoach & begeleider
Ervaringsdeskundige



Agenda

- Welkom
- Stichting SWOM
- Stagedesk
- Wet- en regelgeving
- Vragen



Dit is Stichting Studeren & Werken op Maat (SWOM)

- Waarom SWOM?
- Sinds 2012
- Jaarlijks bieden we aan 250 Young Professionals met een arbeidsbeperking levensbrede begeleiding met als eindresultaat een duurzame baan
- Maatwerk
- Inmiddels +90 partnerorganisaties



Partnerorganisaties



Rijksoverheid



Netherlands Institute for Space Research



Unilever



Deloitte.



Hoogheemraadschap van
Delfland



Belastingdienst

en meer...

Diensten van SWOM

- Duurzame banen (op wo-, hbo- en mbo-niveau)
- Traineeships
- Stages
- Vrijwilligers/werkervaringsplekken
- Draagvlak creëren en interne communicatie
- Advies en kennisoverdracht



Stagedesk

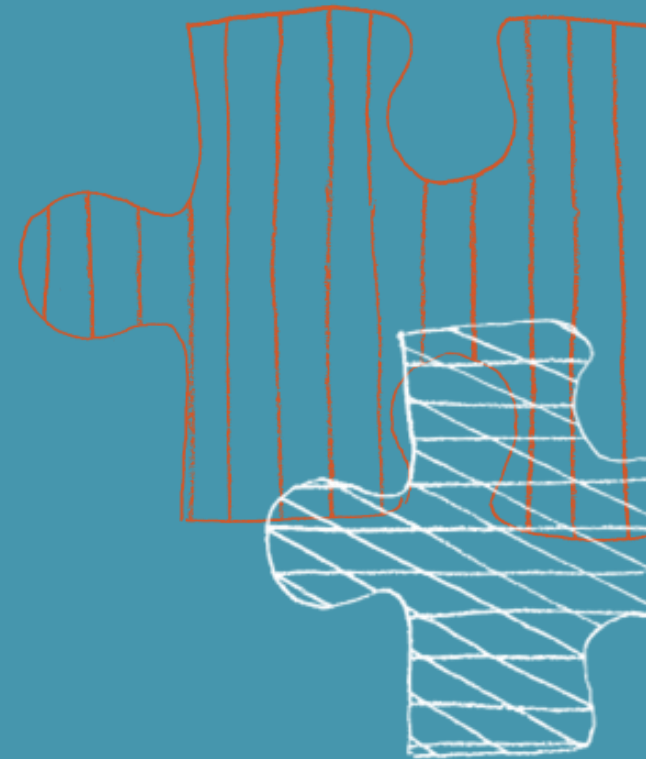
- Sinds sept 2020
- Gefinancierd vanuit Ministerie BZK
- Doel:
 - Minder uitval
 - Minder studievertraging
 - Goede voorbereiding op de arbeidsmarkt
 - Betere arbeidskansen
- Matching & Coaching



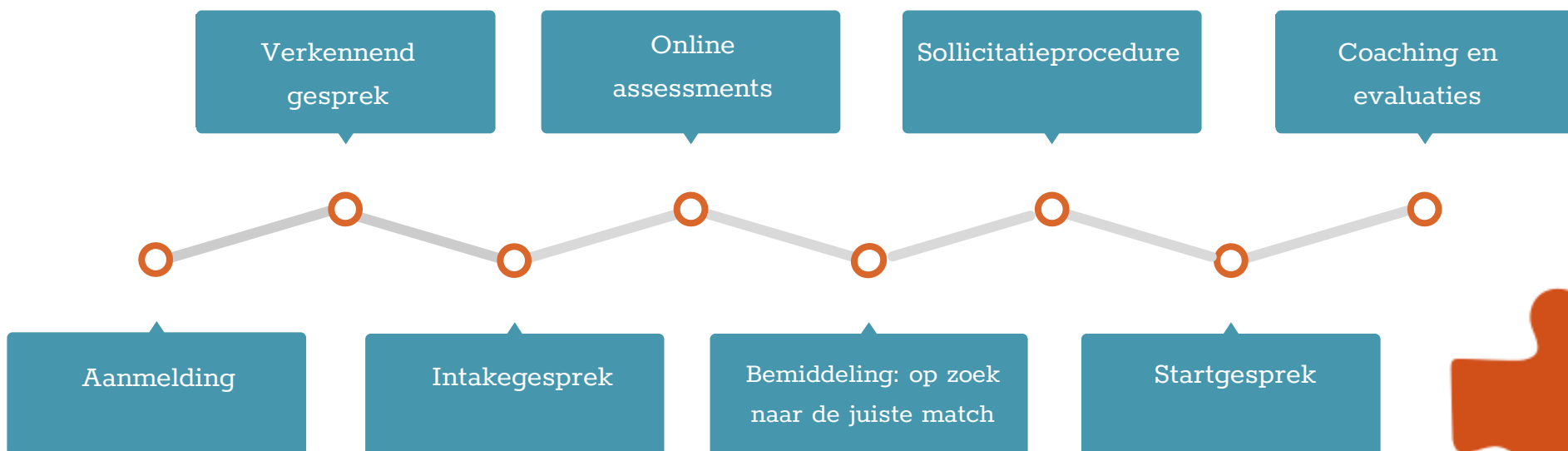
Voor wie?

Studenten met een functiebeperking

- HBO en WO studenten
- Psychische en/of fysieke beperking
- Meewerkstage of afstudeerstage
- Breed scala aan opleidingsachtergronden:
Rechtsgeleerdheid, Bedrijfskunde,
Bestuurskunde, Economie, Communicatie,
HRM, IT, Laboratorium onderzoek etc.



SWOM traject



Introductie bij netwerk van 90 aangesloten werkgevers

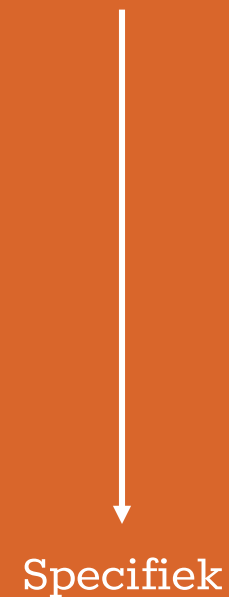


Toegang tot bijeenkomsten met andere Young Professionals



Online, offline, 1-op-1

Wet- en regelgeving



Wet- en regelgeving

➤ Participatiewet

- Werk vinden makkelijker maken voor mensen met afstand tot arbeidsmarkt

➤ Wet Banenafpraak

- Afspraak over creëren van banen voor mensen met beperking
- Markt: 100.000 banen in 2026, overheid: 25.000 banen in 2024
- Quotum in percentages

➤ Doelgroepregister

- Kandidatenbestand UWV > mensen met Wajong of IB
- Voordelen werkzoekende > vindbaarheid, werkplekaanpassingen en overige ondersteuning
- Voordelen werkgever > kosten vergoed door UWV, subsidies en regelingen



Wet- en regelgeving

➤ **Indicatie Banenafpraak**

- Mogelijkheid om in DGR te komen
- Eis: niet zelfstandig het minimumloon kunnen verdienen
- Voor wie:
 - Mensen bij wie ziekte voor 18^e of tijdens studie is ontstaan
 - Recent of bijna afgestudeerden
 - Starters op de arbeidsmarkt

➤ **Aanvraag beoordeling arbeidsvermogen**

- Formulier UWV
- Uitslag na 14 weken



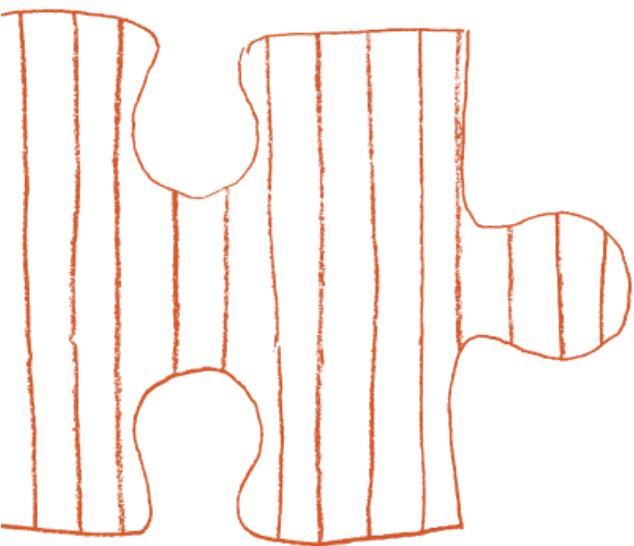
Begeleiding SWOM

- Informatie over DGR en hulp bij aanvraag
- Ervaring met verschillende casuïstiek
- Ervaring met doelgroep mensen met arbeidsbeperking
- Na indicatie begeleiding naar werkplek

Aanmelden: www.studerenenwerkenopmaat.org/aanmelden



Vragen?



Neem contact op!



carlijn@studerenenwerkenopmaat.org
instroom@studerenenwerkenopmaat.org



www.studerenenwerkenopmaat.org



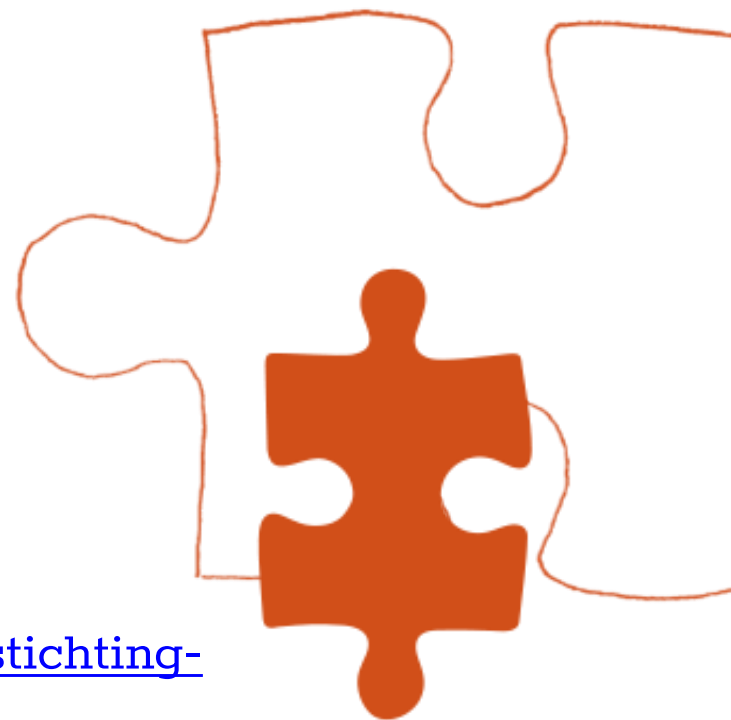
070 - 204 2299



stichtingswom



<https://nl.linkedin.com/company/stichting-studeren-&-werken-op-maat>



STUDEREN & WERKEN OP MAAT

Stichting Studeren & Werken op Maat
Lange Voorhout 58
2514 EG Den Haag
T. 070 219 0140
www.studerenenwerkenopmaat.org

Gesteund door:



Officieel partner
van VNO-NCW



Specialistisch
partner:



Lid-
organisatie:



Namens VCP
vertegenwoordigd in



Wij werken met
software van:

