

FONTYS HYBRIDE LEEROMGEVING WEEK

Werken met het O-LOS

*Daniëlle Quadackers
Patricia Volbeda
10 mei / Station 88 Tilburg*

Even voorstellen



- Lid programmateam Hybride Leeromgevingen (HLO)
- Toetsexpert & lid examencommissie (Fontys Sporthogeschool)

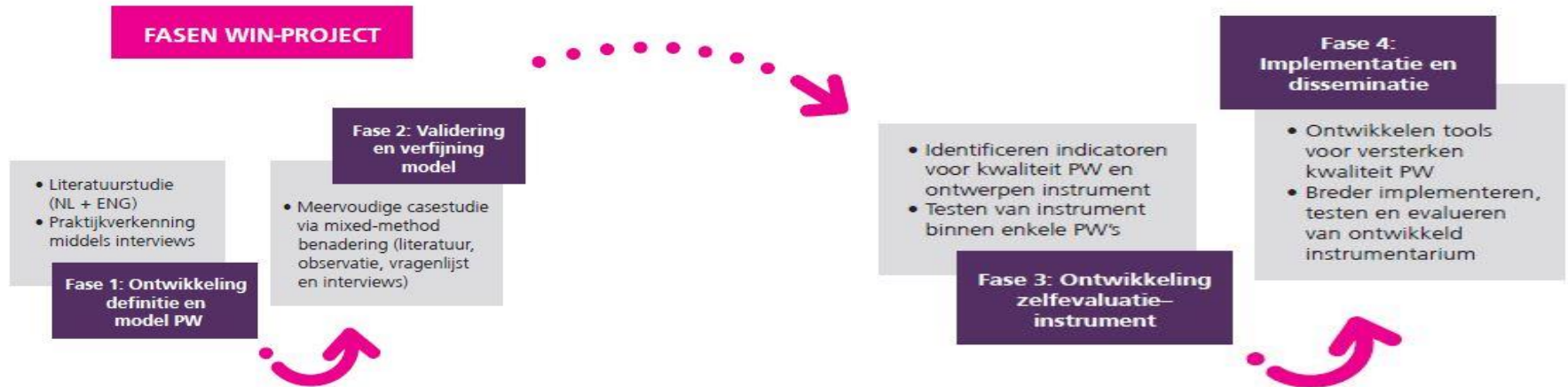


- Lecturer Practitioner tijdens onderzoek
- HRD adviseur leren en ontwikkelen, ouderenzorg
De Wever



HYBRIDE
leeromgevingen

Onderzoek Professionele Werkplaatsen (2018 – 2021)



Fase 1 en 2: onderzoek naar werkzame elementen van een Professionele Werkplaats

Fase 3 en 4: model en instrument ontwikkelen om de kwaliteit van een Professionele Werkplaats te evalueren en te verbeteren.

Professionele Werkplaatsen (PW)

PW zijn **hybride leeromgevingen** die fysiek gesitueerd zijn in de beroepspraktijk waar professionals in opleiding samen met professionals van Fontys, werkveldpartners en cliënten, samenwerken in opleiden, innovatie en onderzoek.



Duinkerke, M., Moresi, S., Snoeren, M. M., & Swennenhuis, P. (2019). Professionele werkplaatsen: leren en onderzoekend samenwerken. *OnderwijsInnovatie*, 21(4), 9-16..

Swennenhuis, P., Moresi, S., Duinkerke, M., Bovens, J., Quadackers, D., & Snoeren, M. (2021). Leren en onderzoekend samenwerken in professionele werkplaatsen. De ontwikkeling van een theoretisch model. *Pedagogische Studiën*, 98(2), 112-131.

Ontwikkeling 'Ontwikkelinstrument Lerend en Onderzoekend Samenwerken (O-LOS)



- Delphi-methode
- Respondenten
 - 3 Rondes
 - 53 items

Fasen binnen O-LOS

1. Voorbereidingsfase: vragenlijst
2. Uitvoeringsfase: betekenisvolle, gezamenlijke dialoog
3. Ontwikkelfase: vaststellen v/h vervolg



handleiding

format leidraad

format ontwikkelplan

Profiel van de aandachtsfunctionaris (AF)

1. Staat in direct contact tot alle betrokkenen bij leerwerk omgeving
2. Heeft tijd en ruimte ter beschikking om uitrol van het ontwikkelinstrument te faciliteren
3. Kan vanuit een helicopterview naar de leerwerk omgeving te kijken
4. Kan uitkomsten van de ingevulde vragenlijsten interpreteren en terugkoppelen naar betrokkenen
5. Kan een dialoog leiden
6. Kan constructief tot een ontwikkelplan komen met betrokkenen

Rollen binnen uitzetten O-LOS



Student



Docent / begeleider



Werkveldprofessional



Onderzoeker

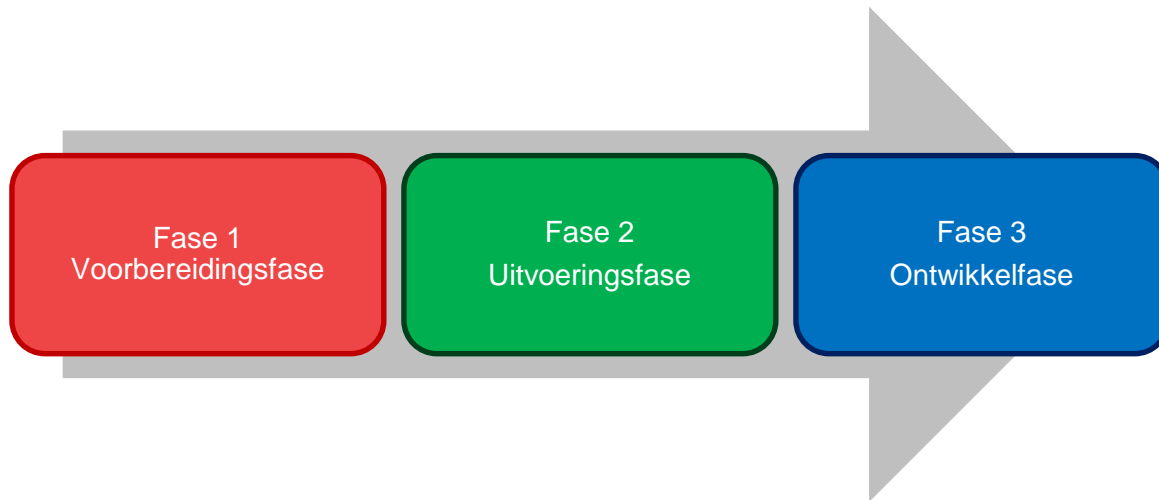


Eindverantwoordelijke

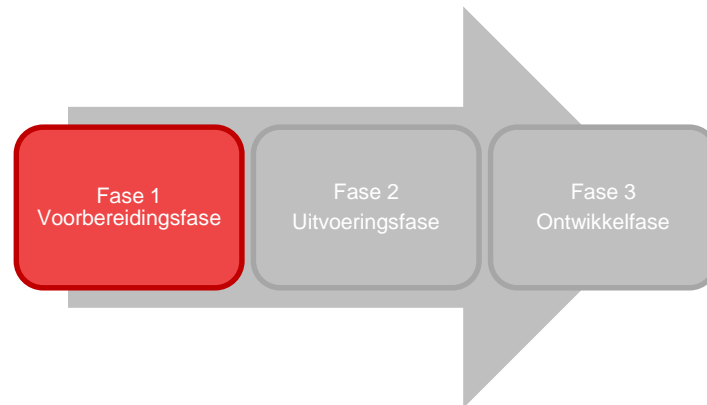


Client

Drie fases binnen O-LOS



Fase 1: Voorbereidingsfase

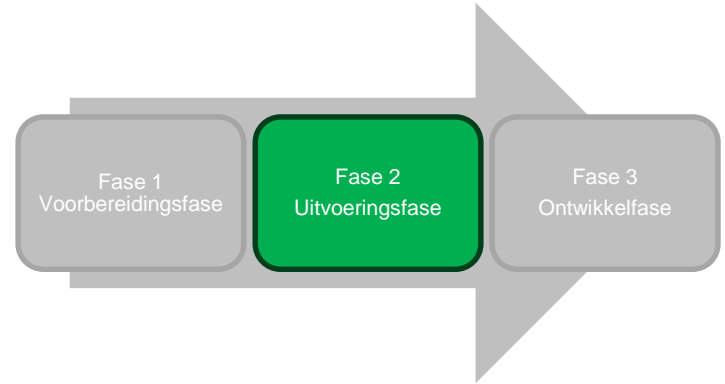


Stap 1: Planning maken (invullen vragenlijst en datum dialoog vaststellen)

Stap 2: Uitnodigen en activering van betrokkenen (commitment creëren)

Stap 3: Interpreteer de uitkomsten van de vragenlijsten (motiveer betrokkenen dit ook te doen)

Fase 2: Uitvoeringsfase



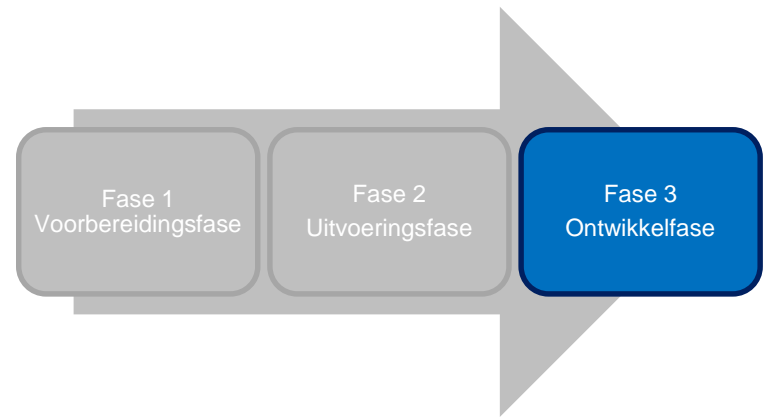
Stap 1: Zorg voor een prettige ruimte

Stap 3. Gezamenlijk afspreken hoe de dialoog gevoerd gaat worden en agenda vaststellen (actief)

Stap 4. Voeren van dialoog (perspectieven duiden, betekenis geven en wensen/ideeën in kaart brengen)

Stap 5. Ontwikkelstappen formuleren en opvolgingsmogelijkheden bespreken binnen de leerwerk omgeving.

Fase 3: Ontwikkelfase



Stap 1: Vastleggen van afgesproken ontwikkeldoelen

Stap 2. Opstellen van ontwikkelplan

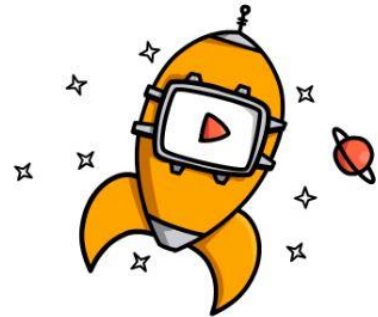
Stap 3. Faciliteren van vervolg en evaluatie

Resultaten implementatie O-LOS *

Praktische adviezen

- Stimuleer zoveel mogelijk betrokkenen om deel te nemen.
- Breng cliëntenperspectief in.
- Expliciteer vooraf wat geëvalueerd en verwacht wordt.
- Creëer veiligheid en realiseer gelijkwaardige inbreng van alle stakeholders.
- Kom gezamenlijk tot verbeteracties.
- Duid de rol van de aandachtfunctionaris en ondersteun deze hierin.

* Bovens, J., Swennenhuis, P., Theunissen, K., Quadakkers, D., Volbeda, P., & Snoeren, M. (2021).
Lerend en onderzoekend samenwerken in Professionele Werkplaatsen : een pilotstudie naar de
bruikbaarheid van een instrumentarium om de samenwerking in innovatieve leerwerkomgevingen
te evalueren en te verbeteren. *Onderzoek van Onderwijs*, 50(2), 17-22.



Ervaringen praktijk

- Duidelijkheid en inzicht gecreëerd hoe betrokkenen tegen de samenwerking aankijken.
- Vergroten van de verantwoordelijk om deze te versterken.
- Een nieuwe groep mensen is opgestaan die leren belangrijk vindt en hier eigenaarschap inneemt om dit op te pakken.
- Beweging in de samenwerking, onderzoeken en leren ontstaan.



Zelf aan de slag met O-LOS

- Vul de 10 items voor het element LOS in, in relatie tot de leerwerkgeving (of de lerarenopleiding) waar je bij betrokken bent.
- Hoe kunnen de opbrengsten een bijdrage leveren aan de ontwikkelingen van jouw hybride leeromgeving?
- Wissel in duo's uit.



Wil je O-LOS in je eigen praktijk toepassen
of eerst meer informatie?

Website <https://edu.nl/6nec9>

Mail naar lectoraatpw@fontys.nl

O-LOS <https://edu.nl/ee3tv>

Animaties model en 6 elementen <https://edu.nl/m4aek>



Alles over O-LOS

<https://edu.nl/4nnet>

Artikel Onderwijs Innovatie (2019)

<https://edu.nl/eukx9>

Artikel Pedagogische Studiën (2021)

<https://edu.nl/8xvb4>

Artikel Onderzoek van Onderwijs (2021)

<https://edu.nl/8xuxj>

Meer tools voor HLO's

<https://fontys.nl/Hybride-leeromgevingen/Toolbox.htm>



> FOR SOCIETY

Daniëlle Quadackers / d.quadackers@fontys.nl

Patricia Volbeda / p.volbeda@dewever.nl