



*Boundary objects en het
leerpotentieel van grenzen*

Tjerk Riemers || Fontys O&O

Even voorstellen

Tjerk Riemers



Het programma

Enkele theoretische inzichten

Aan de gang met grenzen

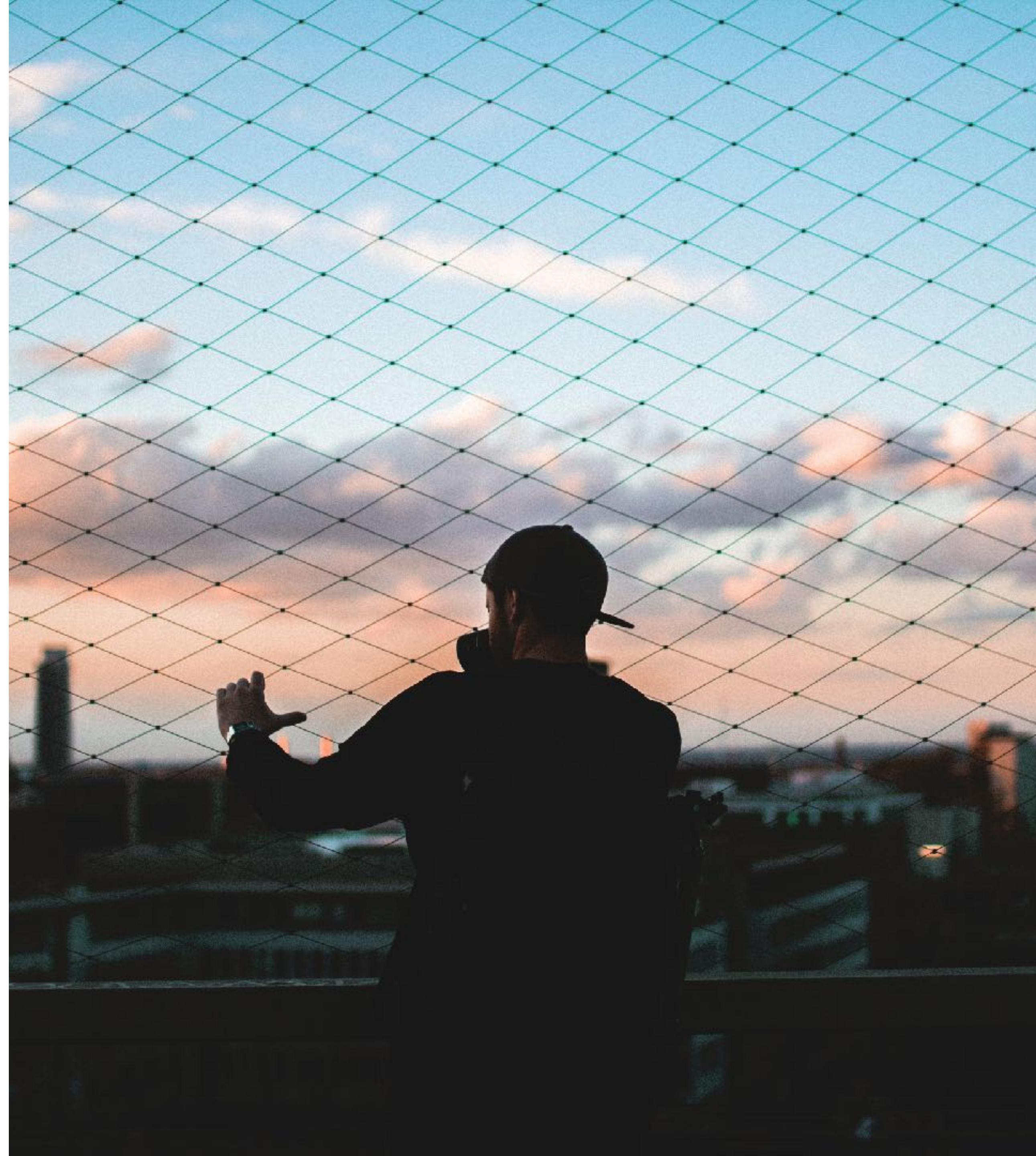




Boundary crossing || workers

Inspanningen die mensen leveren om continuïteit in actie of interactie tussen praktijken te waarborgen of te herstellen.

Mensen die in verschillende praktijken deelnemen en elementen van de ene praktijk in de andere inbrengen.



Boundary objects

Objecten die in verschillende praktijken gebruikt kunnen worden en in elk van die praktijken een functie vervullen (niet persé dezelfde).

SOP

Platform

Dossier

Moodboard

Portfolio

EPD

Planboard

Profiel

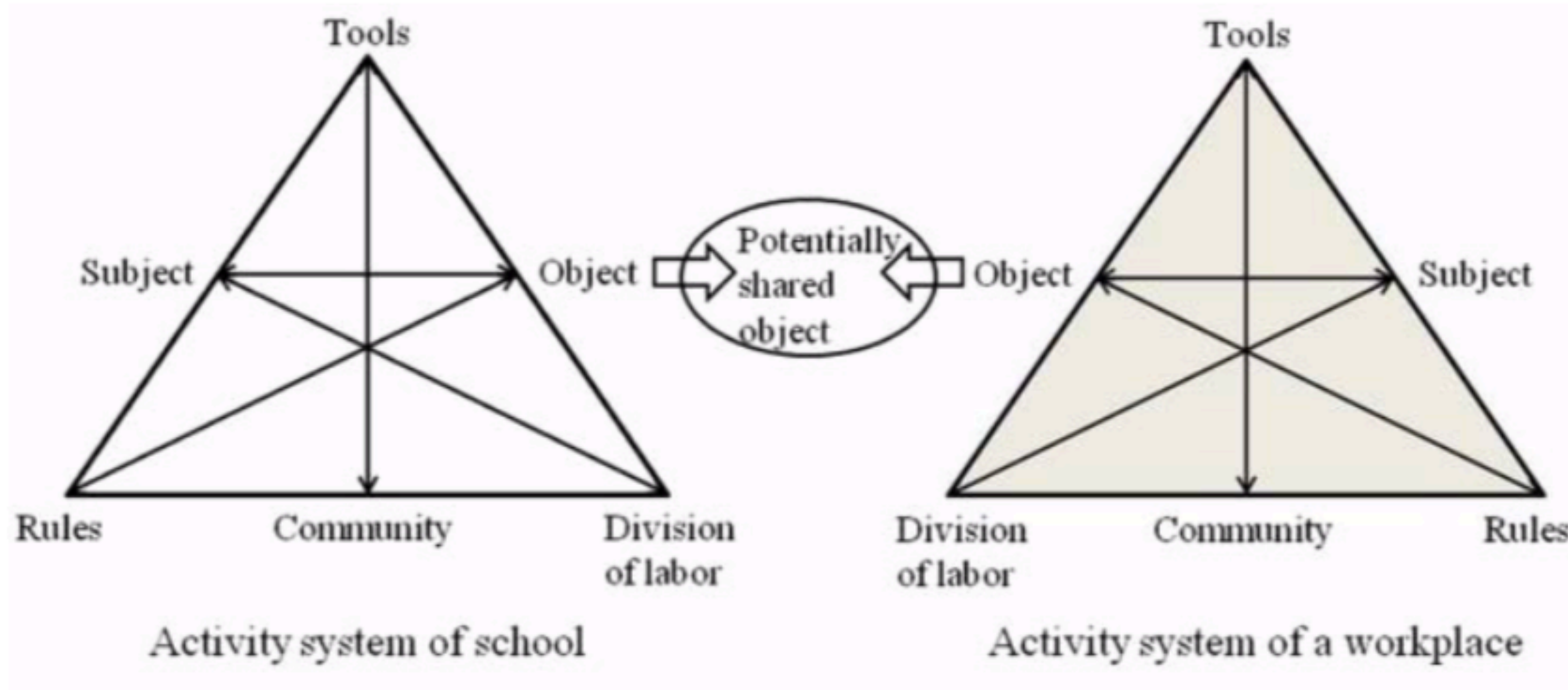




PeerVue

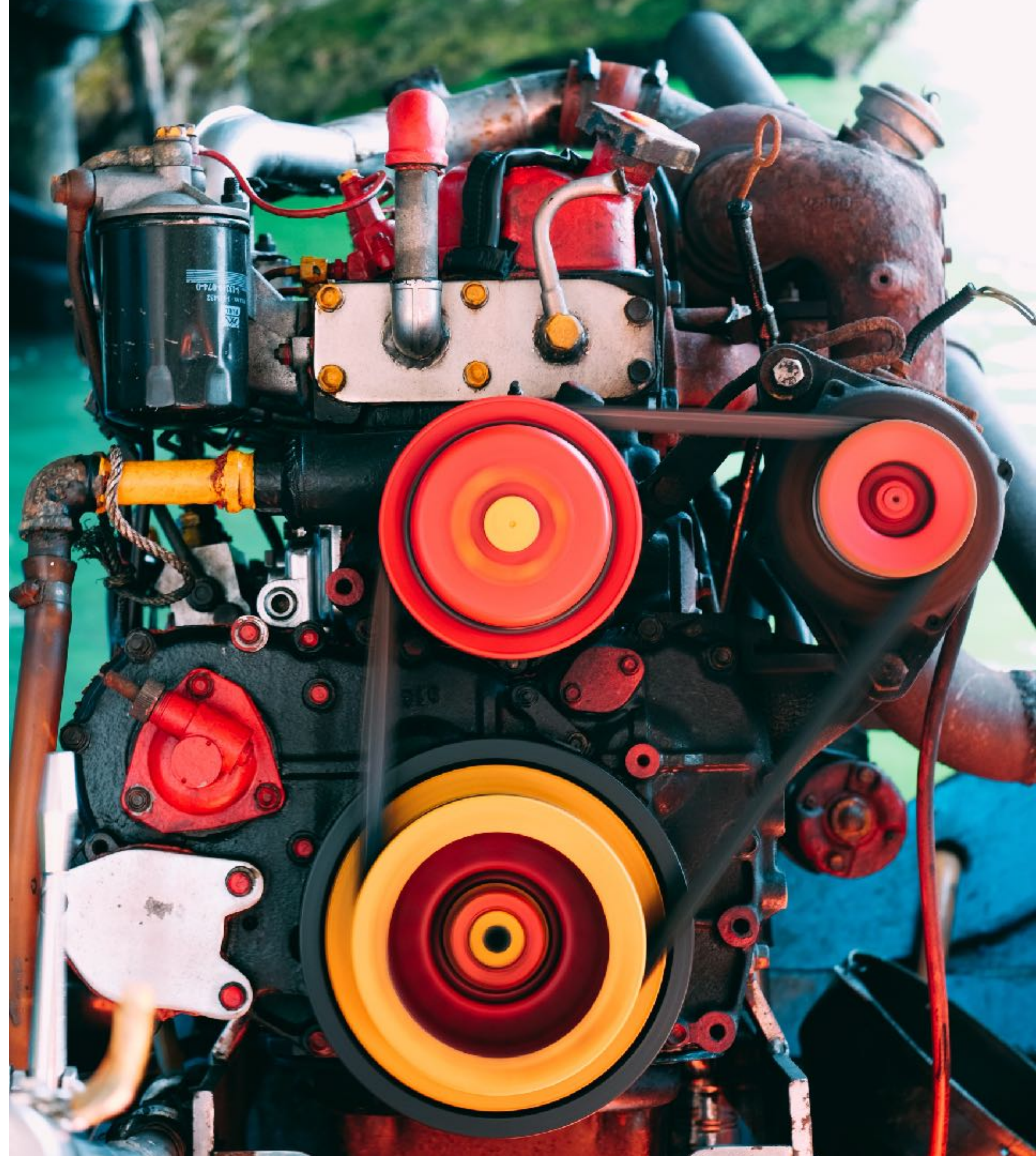
Learn for Knowledge, not for exams.

PeerVue is a decentral Peer-to-Peer student feedback and review platform. The application supports students in assessing their peers and give feedback on factual activities (Facts) via a project.



Het leerpotentieel || leermechanismen

1. Identificatie
2. Coördinatie
3. Reflectie
4. Transformatie



Identificatie

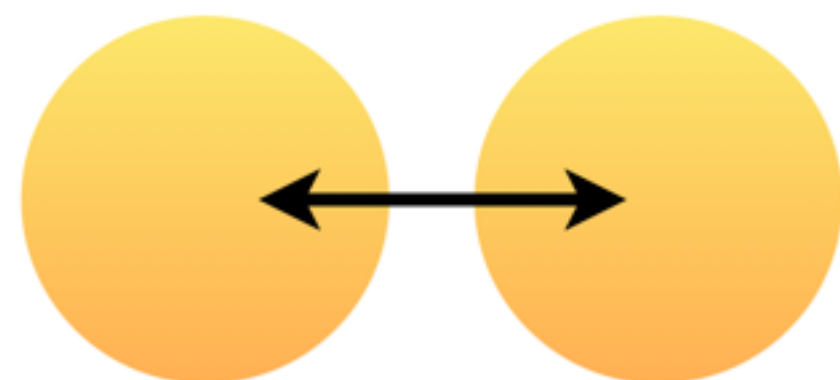
- Othering
- Legitimizing coexistence



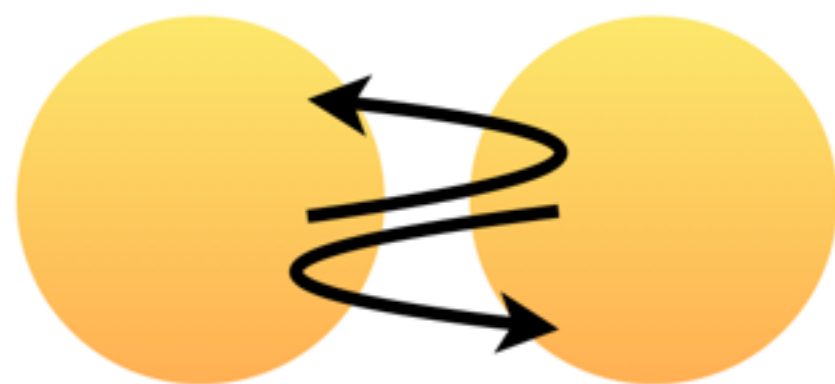
Identificatie - hernieuwd inzicht in hoe verschillende praktijken zich van elkaar onderscheiden of hoe een individu zich verhoudt tot verschillende praktijken.

Coördinatie

- Ontwikkelen van procedures of objecten
- Vaak om efficiëntie te vergroten
- Communicatie tussen praktijken
- Inspanningen om te vertalen
- Grenzen worden doordringbaar
- Automatisering



Coördinatie - inzet van nieuwe of alternatieve middelen en procedures om effectieve afstemming tussen praktijken mogelijk te maken.



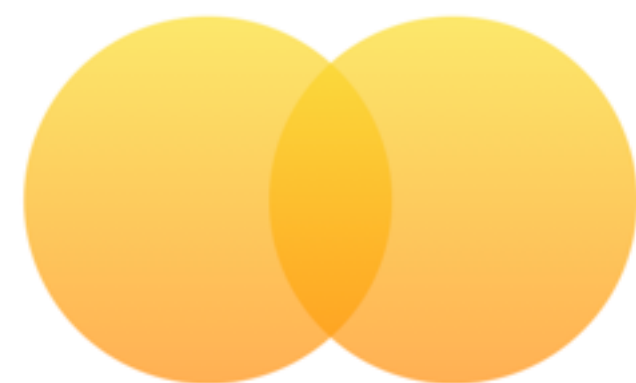
Reflectie - definiëring en uitwisseling van perspectieven uit verschillende praktijken.

Reflectie

Perspective making || Perspective taking

Transformatie

Door het contact ontstaan nieuwe identiteiten,
of nieuwe praktijken



Transformatie - vorming van nieuwe praktijken (*boundary practices*) of identiteit.



Aan de slag!

Hoe is het in je eigen praktijk?

- Wat zijn (interdisciplinaire) problemen of uitdagingen?
- In welke praktijken neem je zelf deel?
- Wie zijn er nog meer bij betrokken?
- Zijn de problemen het gevolg van grenzen?
- Welke grenzen hebben leerpotentieel?
- Welke leermechanismen zijn mogelijk van toepassing?
- Schrijf de grens op een groot vel
- Markeer elke grens met
 - **MEE STOPPEN**
 - **MEE VERDER GAAN**
 - **MEE STARTEN**



Hoe is het in je eigen praktijk?

Wissel uit over de geplakte kleuren.

Bedenk samen of er boundary objects te ontwerpen zijn bij de groene grenzen.

Hoe zien die er uit? Hoe zien die er uit? Fysiek? Virtueel? Welke functie? Wie gaan ermee werken?



Terugblik

