

SWIS Suite resultaten & analyseren

1. Wat vindt jij opvallende resultaten op landelijk niveau? Zie bijlage 1

--

1. **Herkennen:** Herken je het algemene beeld? Komt dit overeen met je school?
2. **Begrijpen:** Hoe zou je deze uitkomsten vanuit jouw ervaring op school/scholen kunnen verklaren?
3. **Waarderen:** Wat vinden we van deze resultaten? Welke resultaten zouden prioriteit hebben binnen jullie school?
4. **Handelen:** Waar zou je naartoe willen, wat is je doel? Welke verbeteracties zijn nodig? Welke handvatten kunnen deze uitkomsten leveren voor de praktijk? Wat zou dit betekenen voor de leerkracht/docent die voor de klas staat?

Herkennen	
Begrijpen	
Waarderen	
Handelen	

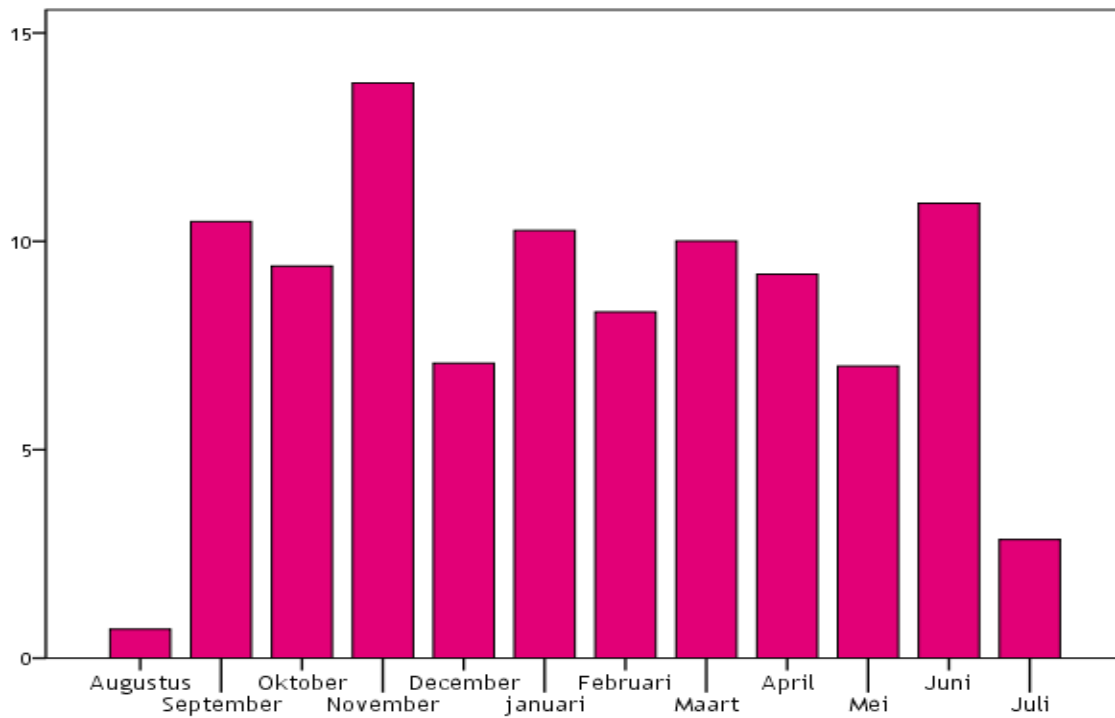
2. Vervolgonderzoek: Wat zou je nog meer willen weten? Welke vragen roepen deze uitkomsten bij jou op?

--

Tip:

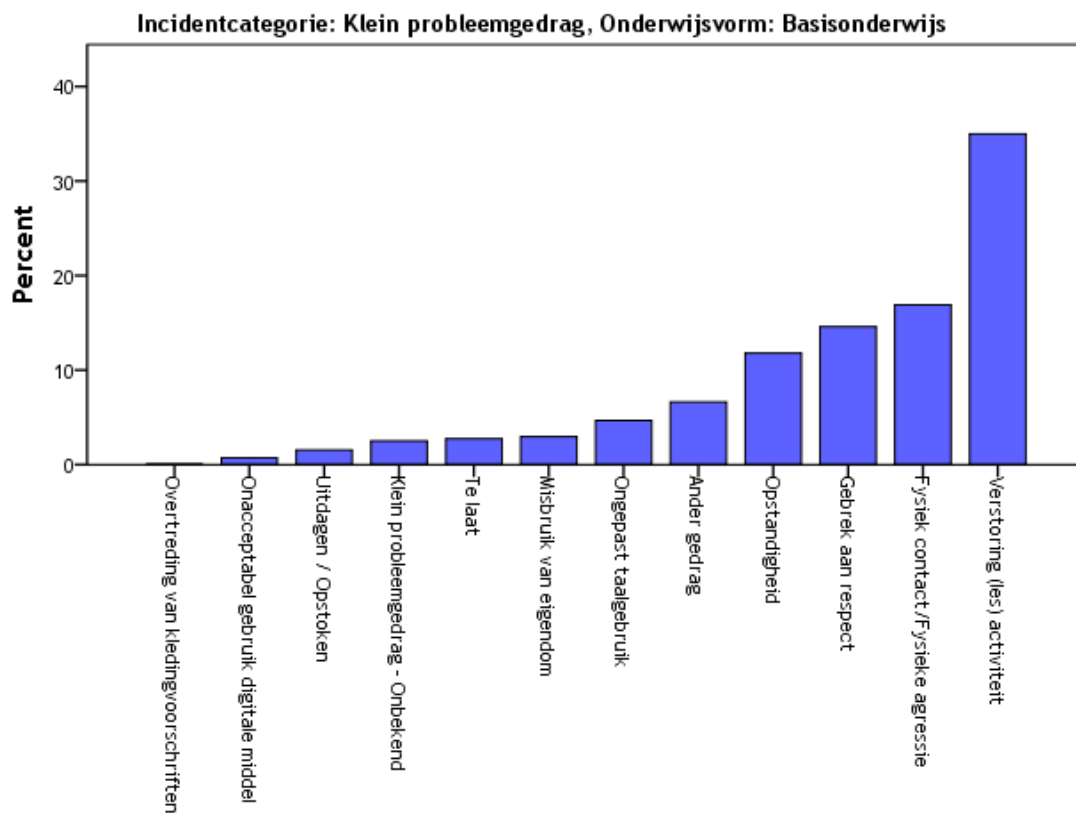
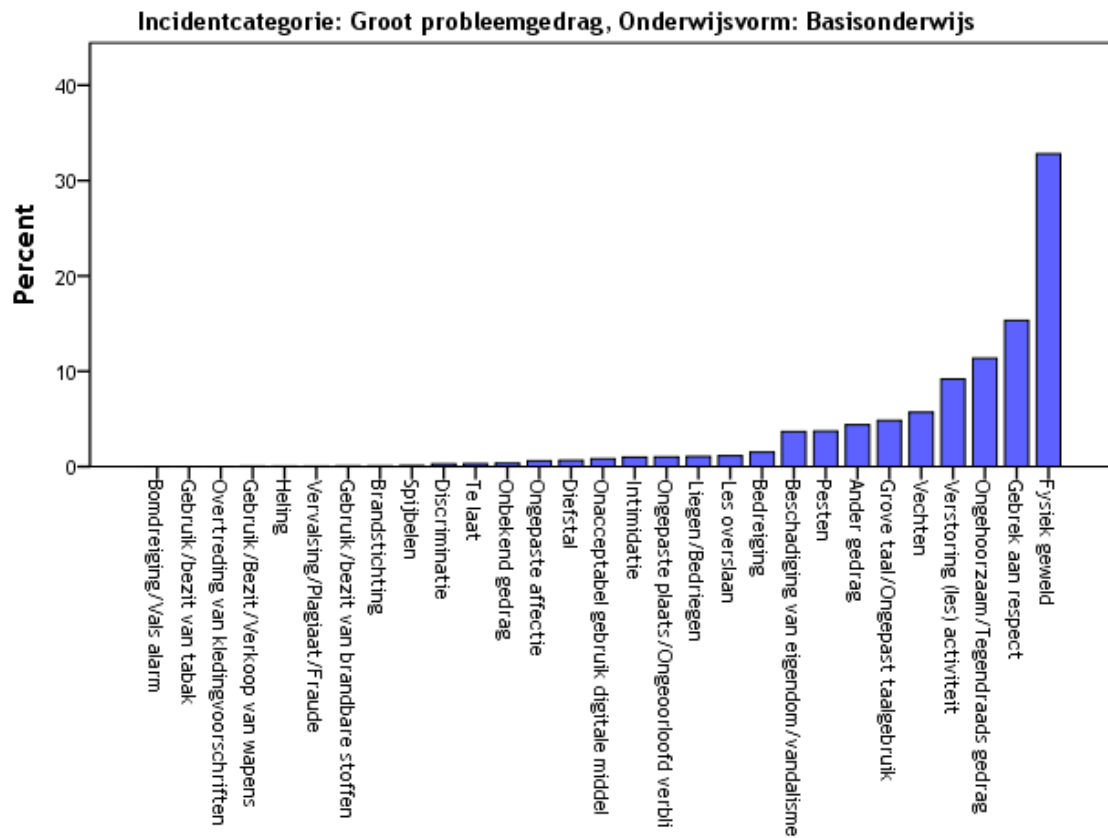
1. Login op SWIS Suite en vraag via 'rapporten weergeven' de belangrijkste rapporten op van schooljaar 2017-2018 of 2018-2019.
2. Leg de landelijke resultaten (bijlage 1) naast de resultaten van jullie eigen school.
3. Ga eventueel de diepte in met de resultaten via 'Meer Details'.
4. Bespreek de conclusies met je school na.

Percentage incidenten per dag per maand (over alle onderwijsvormen)

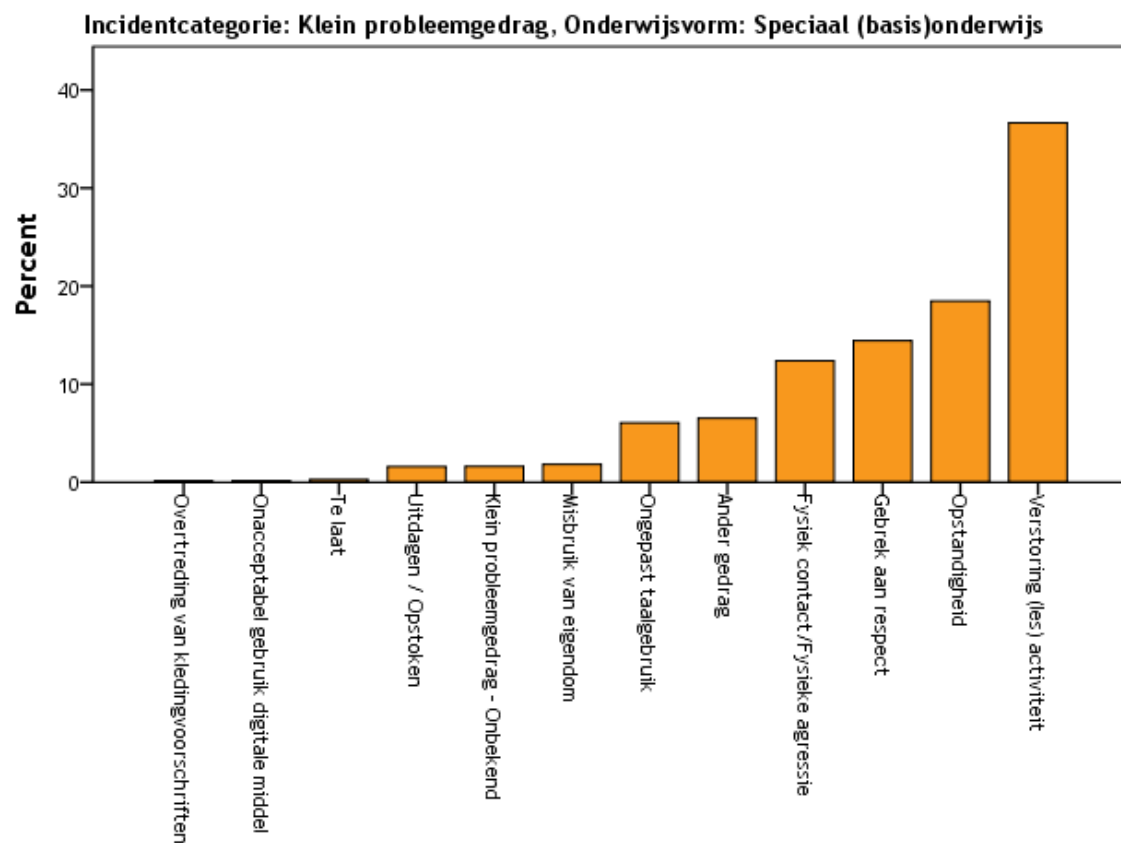
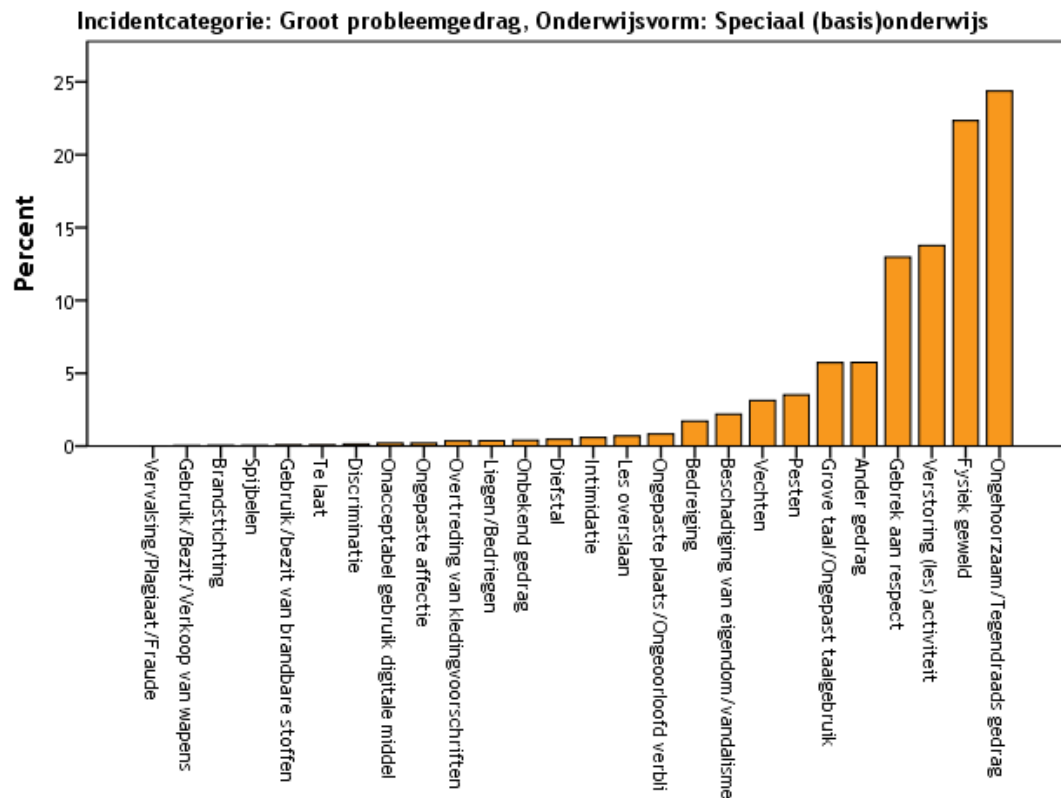


Let op: bij deze grafiek is géén rekening gehouden met aantal lesdagen in betreffende maand.

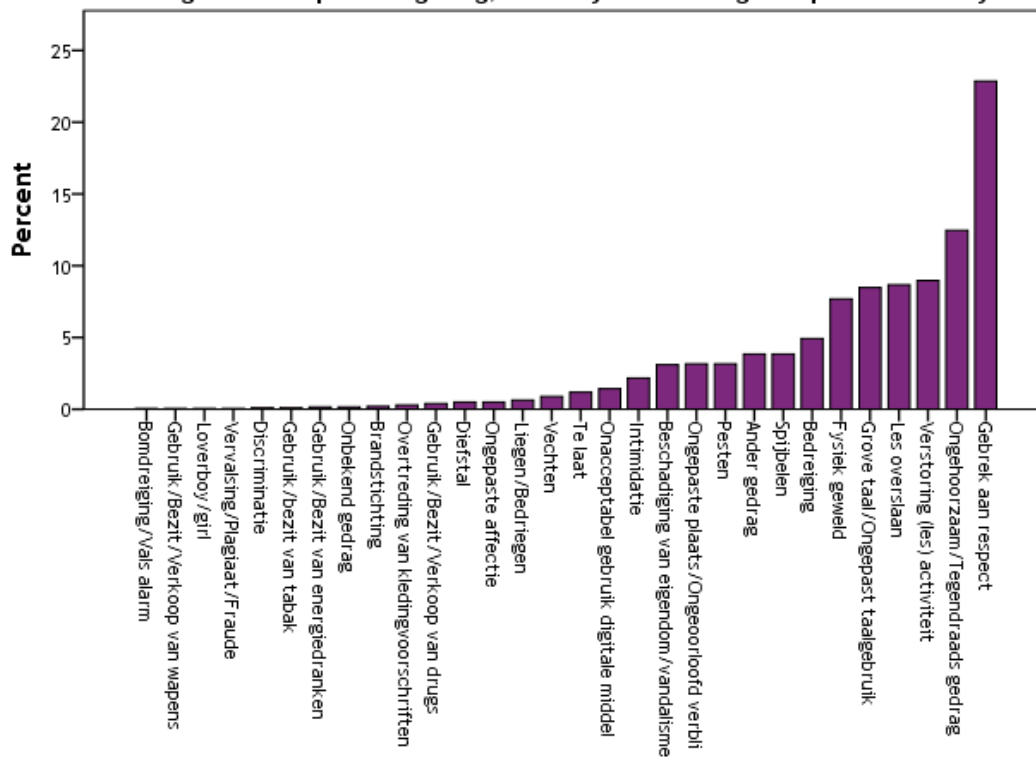
Percentage incidenten 2017-2018 - Basisonderwijs



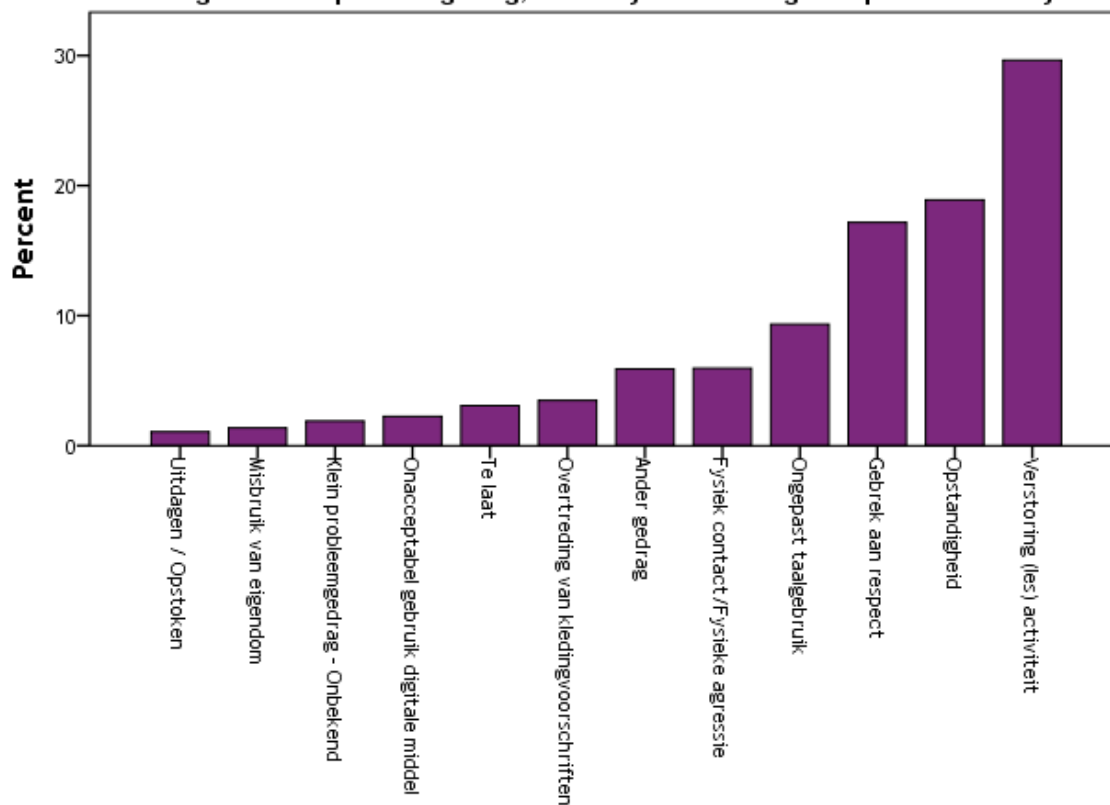
Percentage incidenten 2017-2018 - Speciaal (basis)onderwijs



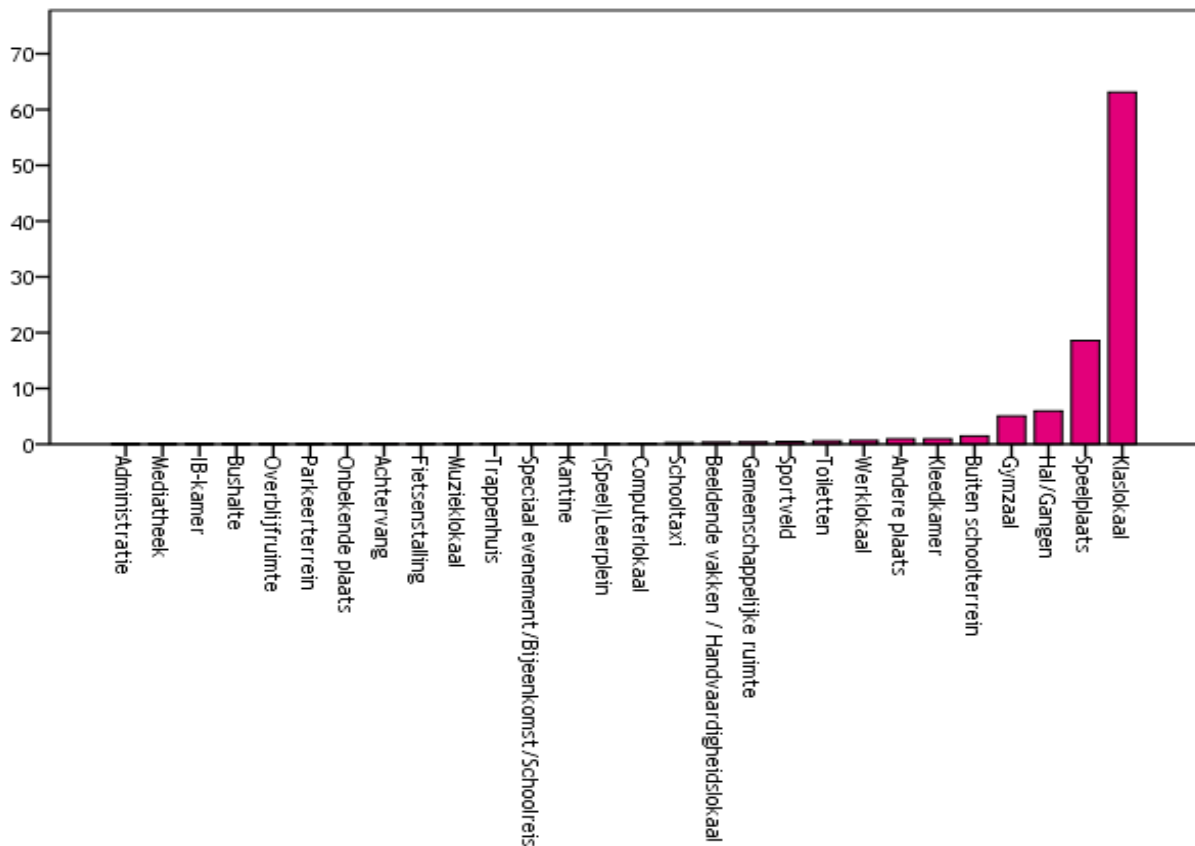
Incidentcategorie: Groot probleemgedrag, Onderwijsvorm: Voortgezet speciaal onderwijs



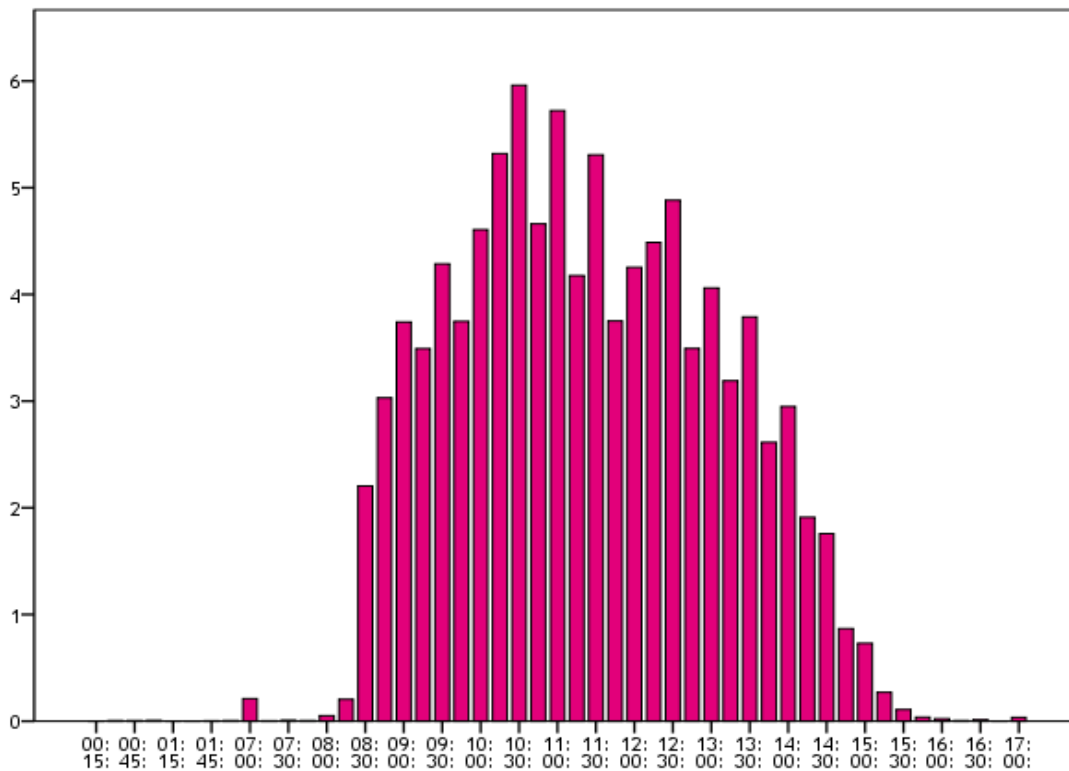
Incidentcategorie: Klein probleemgedrag, Onderwijsvorm: Voortgezet speciaal onderwijs



Percentage incidenten per plaats (over alle onderwijsvormen)



Percentage incidenten per lesuur (over alle onderwijsvormen)



Percentage incidenten per leerjaar (over alle onderwijsvormen)

