

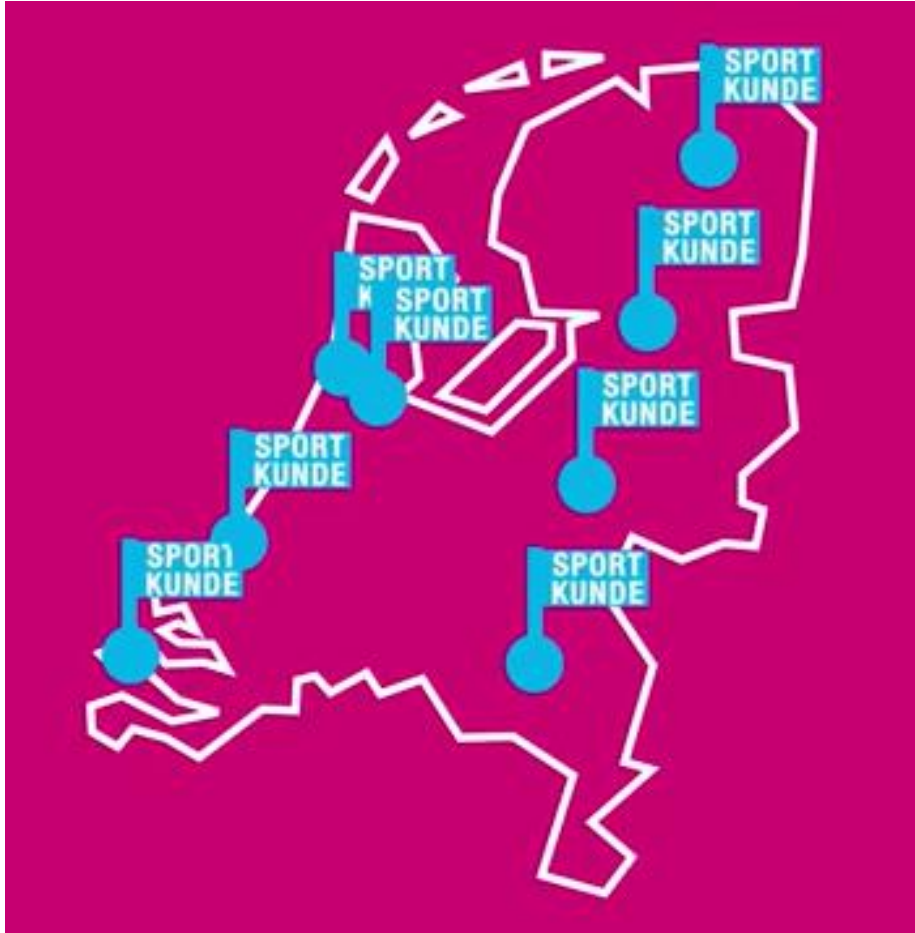
# Werkplekieren Jaar 4

Fontys Sportkunde



[www.sportkunde.nl](http://www.sportkunde.nl)

# Fontys Sportkunde



# SPORT KUNDE



## Gezondheid

Het stimuleren van een gezonde actieve leefstijl



## Sociaal-maatschappelijk

Meedoen met sport en bewegen voor alle doelgroepen



## Economie

Ondernemen in de sport



# Landelijk opleidingsprofiel Sportkunde



De hbo-sportprofessional onderzoekt en ontwikkelt het sport- en beweegaanbod.



De hbo-sportprofessional coördineert, positioneert en begeleidt projecten en programma's ter bevordering van sport en bewegen.

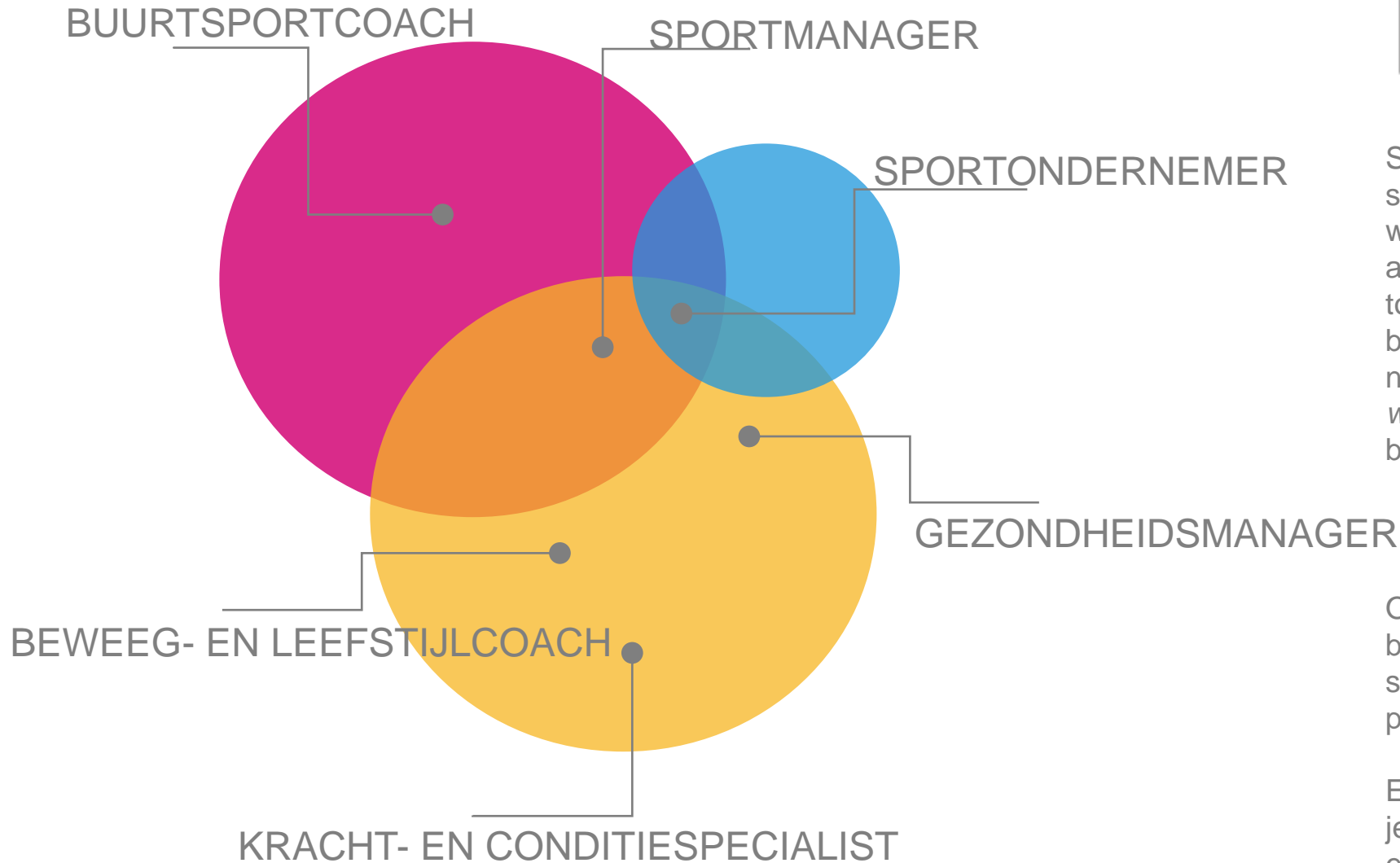


De hbo-sportprofessional managet en organiseert de werk- en/of bedrijfsprocessen van een sport- en beweegorganisatie en is daarin ondernemend.



De hbo-sportprofessional ontwikkelt, evalueert en adviseert over strategie en beleid omtrent sport en bewegen.



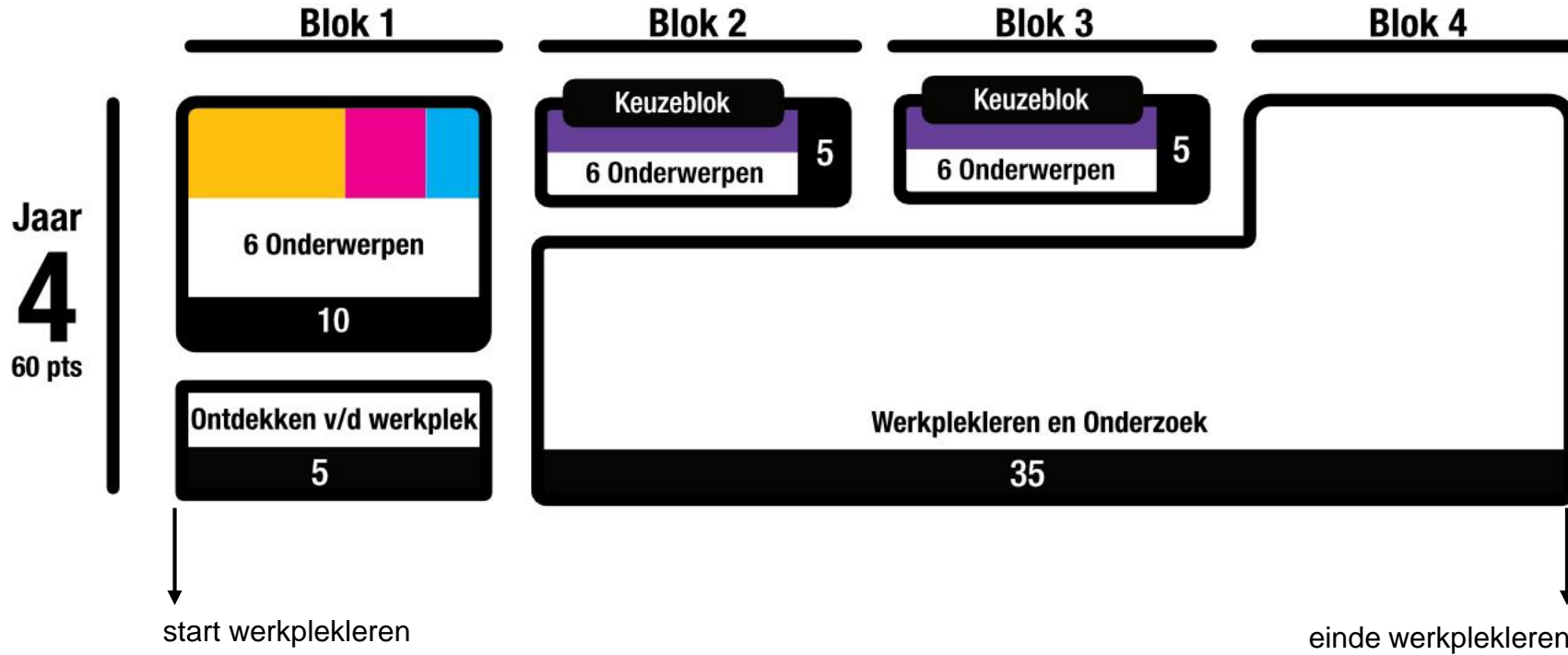


Sportkunde is een Bacheloropleiding die studenten voorbereidt op een breed werkveld. Vaardigheden die worden aangeleerd tijdens de opleiding zijn toepasbaar binnen verschillende beroepen. Fontys Sportkunde legt vooral nadruk op de *sociaal-maatschappelijke waarde* en de *gezondheidswaarde* van bewegen en sport.

Om je een beter beeld te geven van welke beroepen er zijn in dit werkveld, is een segmentatie gemaakt die bestaat uit zes profielen.

Elk profiel omvat een nadere uitwerking die je meer zicht geeft op de werkzaamheden en taken. Zie de bijlage hiervoor ter verduidelijking.

# LEERPLANSHEMA SPORTKUNDE



THEMA'S

- GEZONDHEID
- MAATSCHAPPIJ
- ECONOMIE

# Werkplekieren Jaar 4

## Doel Werkplekieren

De student gaat als professional in opleiding in een beroepsauthenticke sport- en beweegcontext betekenisvolle leerervaringen opdoen die zijn onderzoekende beroepshouding bevordert en bijdraagt aan het verder ontwikkelen van zijn professioneel handelen. Hiermee toont de student aan startbekwaam te zijn als Sportkundige.

## Ontdekken van de werkplek (blok 1)

Elke student volgt in blok 1 het blok 'Ontdekken van de werkplek'. Hierbinnen wordt het fundament gelegd voor de afstudeerstage van de student in de vorm van een loopbaanplan. De student gaat zijn onderzoekend vermogen gebruiken in het werken aan beroepsproducten in het werkveld. Daarnaast zal de student oriënterende gesprekken gaan voeren met de werkplek en opleidingsdocent om zijn afstudeerstage in blok 2, 3 en 4 verder vorm te geven.

## Onderzoeken op de werkplek (blok 2, 3 en 4)

De student gaat een heel studiejaar werkplekieren bij een door hem zelf gekozen, en door de opleiding geschikt bevonden, werkplek. Als professional in opleiding gaat de student tijdens dit studiejaar, in een beroepsauthenticke sport- en beweegcontext, ervaringen opdoen die zijn onderzoekende beroepshouding bevordert en een bijdrage levert aan zijn professioneel handelen.

Op die werkplek gaat de student beroepsauthenticke vraagstukken op een onderzoekende manier aanpakken. Tevens toont hij zijn professionele houding in de beroepspraktijk en kijkt de student regelmatig terug op zijn handelen om dit bij te stellen dan wel te bestendigen. Daarbij maakt de student zijn professionele ontwikkeling inzichtelijk o.a. door het opstellen van het loopbaanplan en hier op te reflecteren. Zodoende toont de student aan dat hij voldoet aan de 4 kerncompetenties van Sportkunde, zoals beschreven in het landelijk opleidingsprofiel Sportkunde.

## Organisatie werkplekieren

De student gaat zelf op zoek naar een geschikte werkplek. Stage-biedende organisaties kunnen hiervoor een vacature aanleveren die op SAS+ geplaatst gaat worden. Een student dient zich te oriënteren, te solliciteren om vervolgens zijn stage aan te melden. Mits voldaan aan de gestelde criteria wordt deze werkplek goedgekeurd.



# Werkpleklerin Jaar 4: beroepsauthenticke vraagstukken

De opdrachten en vragen van de werkplek noemen we beroepsauthenticke vraagstukken. Alle vraagstukken worden door de werkplek in overleg met de student bepaald en vastgelegd in een loopbaanplan. Voor elke kerncompetentie moet er minimaal 1 vraagstuk geformuleerd worden. Vanuit Fontys worden studenten begeleid zodat zij de geformuleerde vraagstukken op een onderzoekende wijze aanpakken. Daarmee gaat de student aantonen een onderzoekende houding te hebben en onderzoekend te kunnen werken met als doel zijn professioneel handelen te verbeteren.

Er zijn geen specifieke opdrachten die vanuit Fontys bepaald zijn en uitgevoerd moeten worden. Er is ook geen apart 'onderzoek' meer, onderzoek wordt als middel ingezet.





# Ondekken op de werkplek

## Blok 1

Sept - Nov

## Blok 2

Nov - Jan

## Blok 3

Feb - April

## Blok 4

April - Juli

### Verantwoording

De opleiding Sportkunde leidt professionals op die goed methodisch kunnen handelen en een gezonde nieuwsgierigheid hebben voor vernieuwingen in het werkveld. De afgestudeerde Sportkundige heeft een kritische houding ten aanzien van modellen, theorieën, onderzoeksresultaten van anderen en kan evidence based denken en handelen. Een Sportkundige heeft innovatief vermogen, is oplossingsgericht en kan multidisciplinair denken en handelen. Tenslotte kan een Sportkundige een visie vormen en heeft het vermogen te reflecteren op de gekozen aanpak (bron: opleidingsprofiel Sportkunde (2017), onderzoekend vermogen van de sportkundige).

Bovenstaande kwaliteiten worden in dit blok expliciet gekoppeld aan de afstudeerstage, waarbij in periode 1 het fundament gelegd wordt voor de gehele afstudeerstage in de vorm van een loopbaanplan. De student gaat onderzoekend vermogen gebruiken in het werken aan beroepsproducten in het werkveld. Tevens wordt aandacht geschonken aan de beroepsethiek, zodat de student het vermogen ontwikkelt om de relatie te leggen tussen het professionele handelen en maatschappelijke en ethische vraagstukken.

### Inhoud onderwijs

#### Beroepsproducten op onderzoekende wijze

De student maakt een onderzoeksplan voor één van de opdrachten vanuit werkplekleren. Hij maakt hiervoor een jaarplanning op basis van de onderzoekscyclus wat uitmondt in een beroepsproduct.

De student beschrijft een afgebakend, compleet en relevant theoretisch kader waarin kennis uit eigen ervaring, experts, de context en literatuuronderzoek kritisch en grondig (in juiste verhouding met de grootte van de opdracht) besproken wordt. Hieruit volgt de gekozen, helder beschreven, geteste en haalbare methodische aanpak, data-analyse plan en planning, waarbij ethische aspecten geborgd zijn.

#### Professionele ontwikkeling

De student verantwoordt schriftelijk zijn loopbaanplan. Het verantwoordt gebeurt op basis van zijn visie op het toekomstig beroep, het afstudeerniveau (vier kerncompetenties) en kennis over zichzelf (motieven en kwaliteitenreflectie). Hieruit volgen concrete doelstellingen en een grove jaarplanning inclusief beroepsproducten op de werkplek, het te volgen onderwijs en eventuele andere ontwikkelactiviteiten die bijdragen aan de professionele ontwikkeling als Sportkundige. Tevens beschrijft de student de wijze waarop hij zijn ontwikkeling gaat monitoren en evalueren.







# Onderzoeken op de werkplek

Blok 1	Blok 2	Blok 3	Blok 4
Sept - Nov	Nov - Jan	Feb - April	April - Juli

## Verantwoording

In navolging van de verantwoording van het blok “ontdekken van de werkplek” gaat de student in dit blok op basis van zijn loopbaanplan bewijzen dat hij over de competenties en handelingscriteria op afstudeerniveau beschikt door ze op de werkplek tentoon te spreiden (Bron: opleidingsprofiel Sportkunde, 2017).

Concreet werkt de studenten aan:

- Beroepsproducten op een onderzoekende wijze (kwalificatie)
- Professionele houding (socialisatie)
- Professionele ontwikkeling (persoonsvorming)

## Inhoud onderwijs

De student gaat dit schooljaar als professional in opleiding een jaar werkplekleren bij een door hem gekozen en door Sporthogeschool geschikt bevonden werkplek. Het doel van het werkplekleren in jaar vier is dat de student als professional in opleiding in een beroepsauthentieke sport- en beweegcontext betekenisvolle leerervaringen gaat opdoen die zijn onderzoekende beroepshouding bevordert en bijdraagt aan het verder ontwikkelen van zijn professioneel handelen. Hiermee toont de student aan startbekwaam te zijn als Sportkundige. Dit gaat de student realiseren door te werken aan:

## Beroepsproducten:

Op de werkplek gaat de student werken aan veel diverse taken. De ene taak werkt de student intuïtief uit op basis van eerdere opgedane ervaringen of omdat de situatie erom vraagt snel te handelen. Echter, niet alle taken pakt de student op deze manier op. Van een sportkundige wordt verwacht dat bepaalde taken meer gedegen worden aangepakt, op een onderzoekende manier. De uitwerking van deze taken monden uit in beroepsproducten en komen in verschillende verschijningsvormen voor, zoals: 1) een advies, 2) een ontwerp, 3) een fabricaat, 4) een handeling of 5) een analyse. In periode 1 heeft de student al een start gemaakt met het uitwerken van één beroepsproduct en het maken van een grove jaarplanning. In periode 2, 3 en 4 worden de werkzaamheden op de werkplek geïntensiveerd en gaat de student op basis van zijn grove planning expliciet werken aan beroepsproducten waarmee de student aantoont te voldoen aan de vier kerncompetenties van de opleiding Sportkunde op het meest complexe niveau wat betreft cognitie, context en zelfstandigheid. Beroepsproducten worden altijd schriftelijk uitgewerkt volgens de onderzoekscyclus: ontdekken, definiëren, ontwikkelen, uitvoeren en bestendigen.

## Professionele houding:

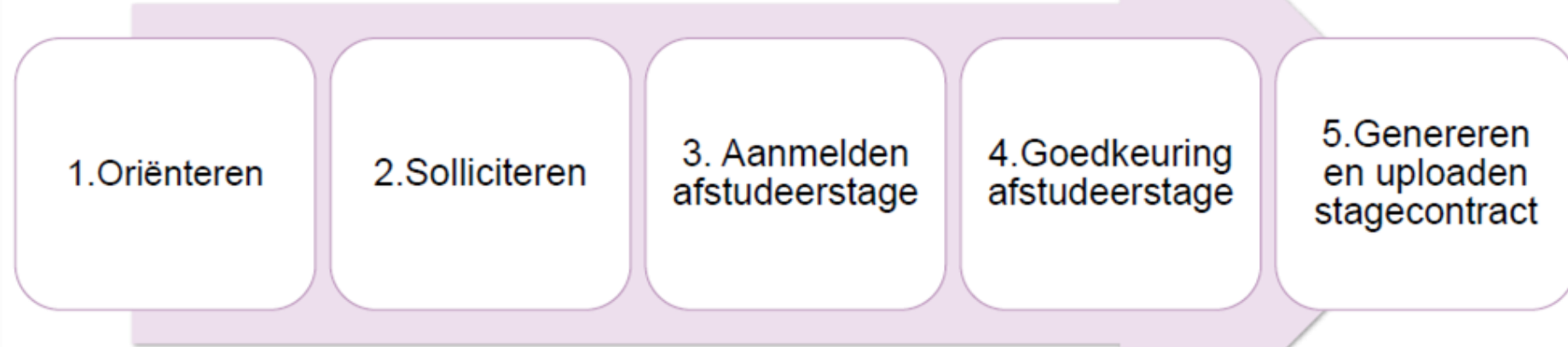
De student handelt gedurende zijn afstudeerstage op de werkplek als startbekwame sportkundige en kijkt samen met de werkplek regelmatig terug op dit handelen om het handelen eventueel bij te stellen en/of te bestendigen. Dit handelen heeft betrekking op criteria ontleend vanuit de vier kerncompetenties.

## Professionele ontwikkeling:

Ontwikkeling als professional is ook na de opleiding van groot belang. Daarom maakt de student aan het einde van zijn afstudeerstage inzichtelijk hoe hij in zijn afstudeerjaar aan zijn professionele ontwikkeling heeft gewerkt en in de toekomst wil gaan werken. Dit doet de student onder andere door concreet uitvoering te geven aan het loopbaanplan welke in periode 1 is opgesteld. Hierbij toont de student aan op triple, double en single loop te kunnen reflecteren. Uiteindelijk positioneert de student zichzelf op een werkveldsymposium aan zijn toekomstige werkgever(s).



# Organisatie Werkplekieren Jaar 4



- Studenten gaan zelf op zoek naar een geschikte werkplek. Hiervoor kunnen ze meerdere bronnen aanwenden. Naast een motivatiebrief en CV kunnen de studenten gebruik maken van een 'oriëntatieformulier' om mee te nemen naar de werkplek om de verwachtingen en kaders tijdens het kennismakingsgesprek met elkaar te bespreken.
- Als stage-biedende organisatie kun je ook een vacature indienen. Gebruik hiervoor het formulier in de bijlage.
- Zie de selectiecriteria ter verduidelijking in vacature-formulier.

*Advies richting studenten is om voor de zomervakantie een geschikte werkplek te hebben.*

# Organisatie Werkplekklaren Jaar 4

Blok 1

WPL: 1 dag per week

Onderwijs: 3 dagen per week

Blok 2

WPL: 3 dagen per week

Onderwijs: 1-2 dagen per week

Blok 3

WPL: 3 dagen per week

Onderwijs: 1-2 dagen per week

Blok 4

WPL: 4 dagen per week

Onderwijs: 1 dag per week





[stagebureau@fontys.nl](mailto:stagebureau@fontys.nl)